



УДАЛЕНИЕ АКНЕ



ЧИСТАЯ
СПИНА



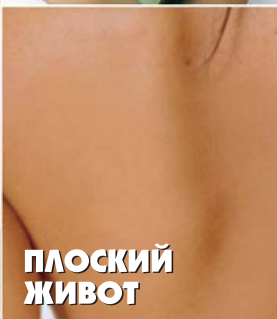
ИДЕАЛЬНАЯ
ГРУДЬ



ПОВЫШЕНИЕ УПРУГОСТИ ГРУДИ
ПРОЦЕДУРЫ ПО ПИТАНИЮ ТКАНЕЙ
ПРОФИЛАКТИКА МАСТОПАТИИ



СНИЖЕНИЕ ВЕСА
УВЛАЖНЕНИЕ
УВЕЛИЧЕНИЕ УПРУГОСТИ КОЖИ



ПЛОСКИЙ
ЖИВОТ



КРАСИВЫЕ
БЕДРА



РЕШЕНИЕ ПРОБЛЕМ ЦЕЛЛЮЛИТА
ЛЕЧЕНИЕ СТРИЙ И РАСТЯЖЕК
НА ЯГОДИЦАХ И БЕДРАХ



ЭПИЛЯЦИЯ ЗОНЫ ПОДМЫШКИ
ЭПИЛЯЦИЯ ЗОНЫ БИКИНИ



ГЛАДКАЯ
КОЖА



**ПРОГРАММЫ
ПО УХОДУ ЗА ТЕЛОМ**

МЕТОДИЧЕСКОЕ ПОСОБИЕ

ВВЕДЕНИЕ

Концепция ухода за кожей тела основана на использовании средств, влияющих на микроциркуляцию тканей, улучшение питания (минерализация), активацию обменных процессов, к которым относятся такие ингредиенты, как морские водоросли, морепродукты, минеральные грязи, растительные экстракты косметических препаратов, содержащих всё необходимое для красоты и здоровья кожи.

Для того, чтобы биохимические реакции в нашем организме шли в оптимальном режиме, нужна комфортная и стабильная внутренняя среда. Важнейшей частью этой среды являются микроэлементы и минеральные вещества. И, если организм вовремя не получил их, у него начинаются проблемы.

В коже должен поддерживаться оптимальный баланс микроэлементов. Если он сохраняется, то кожа на здоровье не жалуется, ей хватает и белков, и липидов, и влаги. Но естественный физиологический баланс микроэлементов постоянно нарушается под воздействием внешней среды: хлорированная вода, моющие средства, пот, загрязнения и др. В итоге одни вещества и микроэлементы исчезают с её поверхности, а другие, наоборот, начинают преобладать.

С изменением соотношений минералов и микроэлементов изменяется ферментная активность в тканях кожи. Одни биохимические процессы активизируются, другие замедляются, и стройная система обмена веществ в организме начинает страдать. Кожа начинает жадно впитывать минеральные вещества, содержащиеся в морской воде (при купании). Другой источник минеральных веществ — минеральная косметика. Она создана на основе морской термальной воды, грязи илистого грунта, водорослей. Это очень щедрый источник микроэлементов и минералов.

Спектр препаратов и процедур, основанных на действии минеральных веществ и микроэлементов очень широк. Он охватывает все области современной косметологии. В данном методическом руководстве не рассматриваются аппаратные методики, которыми возможно дополнение некоторых программ по уходу.

ОСНОВНЫЕ ПРОБЛЕМЫ, с которыми приходится сталкиваться косметологу при работе с телом:

- ЦЕЛЛЮЛИТ;
- ЛИШНИЙ ВЕС (ожирение);
- ПОТЕРЯ ЭЛАСТИЧНОСТИ в зоне ягодиц, бедер, живота. СТРИИ И РАСТЯЖКИ;
- ПОТЕРЯ УПРУГОСТИ зоны груди и декольте;
- АКНЕ в области спины и груди.

КОСМЕТОЛОГИЧЕСКАЯ ПРОБЛЕМАТИКА

ЦЕЛЛЮЛИТ

ОБЩАЯ ИНФОРМАЦИЯ

Целлюлит — французское слово, принятое косметологами и врачами, определяет вид шероховатых жировых отложений, которые собираются на различных частях тела преимущественно у женщин, но иногда и у мужчин.

Наличие целлюлита не имеет никакого отношения к весу. Можно быть истощенным до анорексии, и все равно иметь целлюлит и наоборот, при очень большом весе целлюлита может не быть.

В чем разница между жировыми отложениями и целлюлитом?

Жировые отложения формируются за счет увеличения адипоцитов в размерах, что влияет на другие характеристики жировой ткани и кожи. Жировые отложения могут быть как локальными, так и общими.

Целлюлит образуется из-за комплекса нарушений, затрагивающих все элементы жировой ткани: нарушение циркуляции крови и лимфотока, снижение эластичности соединительной ткани, задержка влаги в тканях, что отражается на внешнем виде кожи (ямочки). Формирование его связано, как правило, с гормональными изменениями в женском организме.

Целлюлит, вопреки общим представлениям — это состояние здоровья, имеющее косметическое значение.

ПРИЧИНЫ

Слабая циркуляция крови и лимфотока, которая может быть вызвана множеством различных факторов, как то:

- наследственная предрасположенность;
- возрастные изменения, гормональный дисбаланс (нарушение функций поджелудочной щитовидной железы, беременность,

противозачаточные таблетки, гормональная терапия),

- нарушение кровообращения в жировой ткани, обмена веществ и водно-солевого обмена;
- недостаток физических нагрузок (гиподинамия), тесная одежда, неудобное положение;
- недостаточное питание: обработанные пищевые продукты, с высоким содержанием жира/сахара.

МЕСТОПОЛОЖЕНИЕ

Бедрa, ягодицы, живот и предплечья, в чрезвычайных случаях также икры.

СТАДИИ РАЗВИТИЯ

Для стадий целлюлита нет единой классификации; некоторые авторы выделяют от четырех до шести стадий.

1 стадия. Предцеллюлитная — нет видимых признаков, хотя порезы и ушибы могут долго не заживать.

В организме начинается общее замедление венозного кровотока и циркуляции лимфы, поток крови в небольших венах и капиллярах пребывает почти в полном бездействии: лимфа накапливается в тканях, и от нее может отделиться белок для формирования волокон (начальная стадия фиброза). Ткани становятся более восприимчивыми к формированию целлюлита и задержке жидкости.

2 стадия. Отеки возрастают. Возникает незначительная бугристость, заметная большей частью при напряжении мышц. Кожа имеет тенденцию к образованию синяков даже после небольших ударов. При пальпации определяется, что кожа более толстая.

В организме венозная система не справляется с тем количеством жидкости, которое необходимо выводить из организма; в связи с этим возрастает давление внутри тканей.

3 стадия. При взятии кожи в складку видно, что она имеет вид классической апельсиновой корки; синяки появляются спонтанно.

В организме проницаемость стенок сосудов возрастает. Развивается соединительная ткань в виде сеточки.

4 стадия. Целлюлит хорошо виден, он определяется вышеуказанными признаками: ямочки, бугры. Бугристость ярко выражена при расслабленном состоянии мышц. Кожа становится чувствительной к прикосновениям, она холодна на ощупь.

В организме работа лимфатической системы действительно останавливается, и, если ничего не предпринимать, проблема усугубится, потому что кровь и лимфа перестают снабжать ткани. На этой стадии диета и упражнения имеют очень небольшой эффект.

5,6 стадии. Увеличение площади целлюлита и степени выраженности.

ОСНОВНАЯ ЗАДАЧА

Улучшить кровообращение в местах развития целлюлита.

ИЗБЫТОЧНЫЙ ВЕС (ОЖИРЕНИЕ)

ОБЩАЯ ИНФОРМАЦИЯ

Ожирение — заболевание организма, характеризующееся избыточным отложением жира в подкожной клетчатке и тканях вследствие нарушения обмена веществ, которое может быть как самостоятельным процессом (элементарное ожирение, конституционально-наследственное ожирение), или выступать как симптом заболеваний, причиной которых является нарушение функций эндокринной системы.

К факторам, способствующим развитию обычного ожирения, относятся, в первую очередь, избыточное потребление пищи, богатой углеводами и жирами, злоупотребление алкогольными напитками, недостаточная физическая активность, возраст старше 40 лет, наследственная предрасположенность к ожирению. Симптоматическое ожирение развивается чаще всего вследствие эндокринологических изменений или патологических процессов ЦНС.

СТЕПЕНИ РАЗВИТИЯ

I степень (легкая) — избыток массы тела превышает «идеальную» массу для данного человека на 10-29%;

II степень (средняя) — на 30-49%;

III степень (тяжелая) — на 50-99%;

IV степень — на 100% и более.

МЕСТОПОЛОЖЕНИЕ

Живот, грудь, тазовый пояс и шея.

ОСНОВНЫЕ ЗАДАЧИ

Нормализовать и подобрать диету, определить режим физических нагрузок и образ жизни, улучшить кровообращение в местах развития жировых отложений.

ПОТЕРЯ УПРУГОСТИ ЗОНЫ ДЕКОЛЬТЕ И БЮСТА

С морфологической точки зрения кожа нашего тела мало чем отличается от кожи лица — эпидермис, дерма, подкожно-жировая клетчатка. Вместе с тем на разных участках кожа имеет некоторые функциональные особенности, которые стоит учитывать для того, чтобы ухаживать за ней правильно.

ЗОНА ШЕИ И ДЕКОЛЬТЕ

Здесь признаки увядания становятся заметны быстрее, чем, скажем, на животе: мышечный слой очень тонкий, сальных желез мало, к тому же эта зона часто открыта, как говорится, «всем ветрам», а летом — еще и обжигающему солнцу. Кожа шеи и декольте вполне заслуживает специальных препаратов, которые должны укреплять ее, защищать от внешней агрессии, бороться с преждевременным старением.

ЗОНА БЮСТА

Сальных желез мало, кожа очень тонкая, мышечной ткани в ней нет, только железистая. Последнее означает, что кожа бюста под влиянием серьезных событий (беременность, болезни, возраст) имеет тенденцию быстро растягиваться, и становится дряблой. И если в другой зоне тела можно подкачать мышцы, и тем самым подтянуть кожу, то здесь этого не получится. Таким образом, грудь нуждается в специальных укрепляющих препаратах, а также в мягких увлажняющих средствах, не содержащих стимулирующих добавок.

СТРИИ (РАСТЯЖКИ)

ОБЩАЯ ИНФОРМАЦИЯ

Растяжки — это дефект кожи, вызываемый повреждением эпидермиса в результате чрезмерного натяжения. Гормональные изменения в организме приводят к нарушению синтеза двух важнейших составляющих кожи — коллагена и эластина. В результате недостатка этих двух веществ, придающих коже качества резины — растяжимость, сократимость и упругость — кожа начинает истончаться. При перерастяжимости происходят внутрикожные разрывы, которые замещаются соединительной тканью. Процесс этот идентичен заживлению раны после травмы. В результате на поверхности кожи появляются стрии. Сначала соединительная ткань содержит кровеносные сосуды, что придает этим линиям розовый или лиловый оттенок («свежие» стрии), затем постепенно количество сосудов уменьшается, и растяжки становятся белыми. Соединительная ткань не содержит пигмента, поэтому при загаре растяжки становятся особенно заметными.

ПРИЧИНЫ

Беременность, быстрое изменение веса, гормональные изменения в период полового созревания, прием стероидных препаратов. Как правило, перестройка организма подростка сопровождается появлением растяжек на бедрах и ягодицах.

Однако не всегда растяжки связаны с эндокринологическими изменениями. Причиной может являться интенсивная мышечная нагрузка, особенно у молодых людей, увлекающихся спортом.

Свежие растяжки поддаются коррекции, в то время как со старыми бороться намного сложнее. Смысл лечения заключается в улучшении микроциркуляции крови и лимфы, в результате чего активизируется жизнедеятельность клеток, и на месте подкожной атрофии формируется новая структура соединительной ткани.

МЕСТОПОЛОЖЕНИЕ

Живот, грудь, бедра, ягодицы, пояснично-крестцовая область.

ОСНОВНЫЕ ЗАДАЧИ

Предотвратить появление стрий, улучшить микроциркуляцию крови и лимфы в местах появившихся растяжек.

АКНЕ В ОБЛАСТИ СПИНЫ И ГРУДИ

ОБЩАЯ ИНФОРМАЦИЯ

Акне — полиэтиологичное заболевание волосяных фолликулов и сальных желез, возникающее в результате гиперпродукции секрета сальных желез, фолликулярного гиперкератоза, воспаления, дисбаланса липидов, некоторых половых стероидных гормонов и генетической предрасположенности. Секреция кожного сала зависит от многих факторов: возраста, пола, температуры, биологического ритма (высокая секреция утром и низкая вечером), но, в основном, она является индикатором андрогенной активности.

ОСНОВНЫЕ ЗАДАЧИ

Основопологающий момент в лечении угрей — правильная гигиена кожи, воздействие на патогенетическое звено проблемы, а именно — на себорегулирующую функцию сальной железы. Также необходимо использовать средства для эффективного очищения кожи, противовоспалительные, успокаивающие и смягчающие кожу процедуры. Необходимы правильные рекомендации косметолога по ежедневному домашнему уходу.

УХОД ЗА РУКАМИ

Кожа рук начинает нуждаться в активном уходе зачастую гораздо раньше, чем на других участках тела, ввиду специфических нагрузок, которые она испытывает: частый контакт с водой и активными моющими средствами, воздействие природных факторов (мороз, солнце). Все это приводит к нарушению липидного барьера, пересушенности кожи и, следовательно, преждевременному старению.

ОСНОВНЫЕ АКТИВНЫЕ ВЕЩЕСТВА-ПОМОЩНИКИ

ТРЕБОВАНИЯ К ПРОГРАММАМ

Во-первых, вы должны оценить историю развития патологического процесса вашего клиента: диету, режим физических нагрузок и образ жизни, чтобы порекомендовать самую действенную программу, подходящую для него, для достижения долгосрочных результатов.

Объясните также, что заботиться о теле также важно, как мы заботимся о нашем лице. По крайней мере, используйте ежедневно такой продукт для тела как *Метасистема*, чтобы минерализовать кожу, укрепить, и моделировать, а также «Аферлинь супер» и «Аферлинь» для укрепления и тонуса кожи.

Также важно активизировать кровообращение, используйте щетку для тела или рукавичку (из люфа), которую можно использовать в душе.

Чтобы поддержать и продолжить полученный результат, очень важна программа домашнего ухода.

СРЕДСТВА, ИСПОЛЬЗУЕМЫЕ В ПРОГРАММАХ

ТОНИК «СИЛУЭТ»

код 0091.

Смягчает кожу, обладает сильным противовоспалительным действием, удаляет следы моющего средства с поверхности кожи, растворяет сальные пробки. Является прекрасным очищающим и тонизирующим средством для любого типа кожи. Купирует воспалительные процессы, восстанавливает эластичность кожи.

Основное действующее вещество: экстракт василька, который оказывает тонизиру-

ющее, биостимулирующее и регенерирующее действие на кожу. Содержит производные флавонолов и флавонов — апигенин, лютеолин, кверцетин, кемпферол; кумарин, цикорин (7- глюкозид эскулинина). Регулирует секрецию сальных желез, вызывает сокращение пор. Благодаря присутствию гаммелитанина — производное галлоновой кислоты и глюкозы оказывает антисептическое, противовоспалительное, смягчающее, вяжущее, регенерирующее действие.

«МОЛОЧКО ДЛЯ ТЕЛА»

код 0063

Используется как уход после процедуры, обладает увлажняющим, успокаивающим, охлаждающим и дезодорирующим эффектами. Подходит для очень чувствительной кожи. Содержит масло авокадо, аллантоин.

«ПИЛИНГ С ЭФИРНЫМ МАСЛОМ ЛАВАНДЫ»

код 0273

Усиливает кровоток, расширяет поры, способствует лучшему проникновению активных веществ и повышает эффективность последующих операций (обертывания, маски и др.) В состав входят экстракт абрикосовой косточки, масло лаванды.

«ПИЛИНГ С ЭФИРНЫМ МАСЛОМ ВЕРБЕНЫ»

код 0272

Нежный скраб, основанный на композиции эмолентов и полиэтиленгликолевых гранул. Глубоко очищает кожу, избавляет эпидермис от наслоения отмерших клеток, которые мешают коже дышать, затрудняют поступление питательных веществ и вывод продуктов метаболизма. Глубоко очищает, выравнивает рельеф, улучшает тургор и микроциркуляцию, оказывает противовоспалительное и смягчающее действие, является профилактикой образования пигментных пятен.

Может использоваться в качестве массажного крема. Начинайте массаж со стороны спины от ног до шеи, включая руки и кисти.

«КИТ-ПИЛИНГ» (ФЕРМЕНТНЫЙ)

Фаза №1, код 0072. Высококонцентрированный раствор папаина вызывает разрыхление рогового слоя эпидермиса, что позволяет за короткий срок решить проблему улучшения текстуры кожи, выравнивание цвета лица. Папаин ускоряет заживление ран, купирует воспалительные процессы, оказывает вяжущее действие. Пилинг с папаином — одна из самых эффективных, комфортных и безопасных процедур.

Фаза №2, код 0073. Маска глубоко увлажняет кожу, создает эффект глубокой окклюзии. Препятствует испарению воды и уменьшает теплоотдачу, вызывая, таким образом, согревание кожи и рефлекторное расширение сосудов. Вследствие этого интенсифицируются обменные процессы (действие веществ на кожу тем глубже, чем сильнее задерживает испарение воды с поверхности кожи). Достигается глубокое и длительное воздействие препарата, нанесенного под слой маски.

Фаза №3, код 0074. Мочевина способна глубоко проникать в эпидермис. Адсорбирует влагу из воздуха и хорошо сохраняет ее в коже, является идеальным проводником других активных веществ, включенных в препарат. Выравнивает pH кожи. Ферментный пилинг для чувствительной кожи, акне, рубцы, стрии.

ПИЛИНГ С 20% ОК

код 0195

Препарат эффективно отшелушивает верхнюю часть рогового слоя. Обладает эффективным отбеливающим действием. Гликолевая кислота, экстрагированная из зеленого винограда (15%), ускоряет естественный процесс отшелушивания ороговевших клеток кожи, устраняются поверхностные кожные дефекты, после удаления в коже запускаются восстановительные процессы (синтез коллагена, гликозаминогликанов, активация пролиферации и дифференцировка базальных кератиноцитов). Возрастает увлажненность кожи, упругость, эластичность, снижаются воспалительные процессы, выравнивается цвет кожи. Бромелайн — протеолитический фермент из корня ананаса, усиливает отшелушивающее действие. Минимальное раздражение достигается введением

экстракта пассифлоры в композицию. Пилинг нейтрализуется лосьоном «Регулятор» код 0196.

ПИЛИНГ «МОРСКАЯ ЭНЕРГИЯ №6»

код 0015

Состав оказывает подсушивающее и обезжиривающее, тонизирующее, лифтинговое, очищающее действие на кожу за счет целебных свойств экстракта морского песчаного ила, глины. Благодаря мощным абсорбционным свойствам грязи прекрасно очищается кожа, значительно повышается ее бактерицидная активность. Стимулирует регенеративные процессы, улучшает питание и трафику тканей. Оказывает обезболивающее, противовоспалительное и рассасывающее действие. Уменьшаются эксудативно-инфильтративные проявления воспалительной реакции. Показания к применению. В комплексных программах по активации восстановительных процессов в коже, лечение акне, постакне.

ТОНИК «МОРСКАЯ ЭНЕРГИЯ №2»

код 0004

Лосьон для очистки кожи глубокого и длительного увлажнения ее. Активирует процессы метаболизма в клетках кожи, предупреждает преждевременное старение, стимулирует обновление клеток. Успокаивает кожу, питает, защищает. После использования остается мягкая комфортная пленка, понижается трансэпидермальная потеря воды. Показания к применению. Очистка уставшей, вялой, атоничной кожи после приема курса антибиотиков. Используется в программах глубокого увлажнения кожи, восстановления кожи после активной инсоляции.

ФОРМУЛА «А+В»

код 0047

Концентрат на основе фукуса пузырчатого, экстракта гуараны, экстракта плюща непальского, эффективно устраняющий явление целлюлита. Уменьшает жировые отложения, позволяет значительно улучшить текстуру кожи, обеспечивает долговременное увлажнение, питание, восстанавливает тургор после резкого изменения веса, нормализует лимфо- и кровообращение, восстанавливает прогрессирование целлюлита. Особенно рекомендовано использование

при неудовлетворительном состоянии кровеносных сосудов. Трансформирует триглицериды в свободные жирные кислоты, которые затем выводятся из адиноцитов в кровеносное русло (активация липолиза). Моделирует контуры лица и тела, укрепляет ткани груди (растяжки, рубцы), устраняет целлюлит.

Применение. Используется для массажа с кремом «Метасистема» или в сочетании с гелем «Афина» и кремом «Аферлинь».

Формула «А+В» также эффективна для отекающих и тяжелых ног — компоненты улучшают кровообращение — наносится на ноги и производится массаж от ног до бедер медленными и восходящими движениями, затем применяется «Метасистема» или «Молочко для тела».

ГЕЛЬ «АФИНА»

код 0008

Гель для тела на основе водорослей. Используется как самостоятельно, так и в рамках любой косметической программы. Минерализующее воздействие водорослей активизирует все процессы в коже, активизирует клеточный обмен. Детоксикация, улучшение микроциркуляции и трофики тканей, расслабление мышц, антиоксидантный эффект, моделирование тела.

КРЕМ «АФЕРЛИНЬ»

код 0003

Укрепляющий крем с аминокислотами (глицин, цистин), рибонуклеиновой кислотой, аденозинтрифосфорная кислотой для лечения и профилактики образования целлюлита, стрий. Восстанавливает эластичность и упругость кожи, обладает мощным антиоксидантным действием (витамин Е), смягчает кожу, стимулирует синтез коллагена. Оказывает глубокое увлажняющее действие, восстанавливает тургор кожи после резкого изменения веса после проведения антицеллюлитных процедур.

КРЕМ «АФЕРЛИНЬ СУПЕР»

код 0006

Ускоренное укрепление и тонус. Эффективен от растяжек, женщинам после беременности и зрелым женщинам с провисающей кожей.

Содержит аминокислоты — помощь в производстве здоровых новых клеток кожи и обслуживании соединительной ткани, РНК которая существенна для синтеза белков (переводя РНК, рибосомы определяют последовательность аминокислот и белков). Витамин Е способствует кровообращению и возобновлению клеток.

КОНЦЕНТРАТ «ВИТА ДЕКОЛЬТЕ»

код 0093

Активизирует обменные процессы, повышает эластичность кожи, предупреждает образование растяжек, интенсивно укрепляет кожу молочными железами. Оказывает глубокое увлажняющее действие, питает и стимулирует регенерацию клеток, за счет содержащихся в хмеле флавоноидов и других активных ингредиентов (кумарины, катехины, антоцианидинами, витаминами группы В, аскорбиновой кислотой, токоферолами, эстрогенными гормонами, 10-21% горечей, 0,3-1,8% эфирного масла). Действует как бактериостатический и противовоспалительный компонент, как биостимулятор, улучшающий водный и жировой обмен в клетках кожи, повышающий тургор и эластичность, сглаживающий мелкие морщины.

Рибонуклеиновая кислота — носитель генетической информации, участник биосинтеза белков во всех живых организмах. Стимулирует клеточное дыхание и регенерацию кожи, помогает укрепить, разгладить, снабдить ее энергией. Предотвращает растрескивание и высушивание кожи. Оказывает увлажняющее действие на кожу.

Используется для интенсивного укрепления кожи молочных желез, укрепления и подтягивания тканей, улучшения кислородного и жирового обмена.

КОНЦЕНТРАТ ДЛЯ СУХОЙ КОЖИ

код 0030

Эффективное средство для глубокого и длительного увлажнения сухой чувствительной кожи, эффективно восстанавливает нарушенный липидный эпидермальный барьер, укрепляя, таким образом, влагоудерживающие свойства кожи, обладает регенерирующим, противовоспалительным, заживляющим, антиаллергическим действием.

Показания к применению. Увлажнение сухой кожи, купероз, себостоз, оксигенация кожи.

КОНЦЕНТРАТ ДЛЯ ЖИРНОЙ КОЖИ

код 0028

Эффективное средство для глубокого и длительного увлажнения жирной чувствительной кожи, эффективно восстанавливает нарушенный липидный барьер кожи, обладает регенерирующим, противовоспалительным, заживляющим, антиаллергическим действием. Способствует нормализации работы сальных желез, рассасывает инфильтраты. Показания к применению: очищение жирной кожи, кожи с гиперфункцией сальных желез.

«МИКРОДЕРМОСОМА»

код 0140

Препарат с повышенным содержанием витаминов Е и А для интенсивного восстановления кожи. Система эмоленгов, включающая масло подсолнечника, лецитин, гидрогенизированное касторовое масло, способное капсулировать витамины, обеспечивая их сохранность в препарате. Хорошо смягчает кожу, восстанавливает и укрепляет эпидермальный барьер, создавая на поверхности защитную пленку, надежно защищающую от повреждающих факторов. В качестве противовоспалительной добавки в эмульсию введен азулен. Препарат обладает дерматологической мягкостью и рекомендуется для ухода за поврежденной кожей. Показания к применению: чувствительная, жирная, комбинированная кожа, красные пятна, купероз, розацеа.

КРЕМ «МЕТАСИСТЕМА»

код 0155

Входящие в состав активные вещества восстанавливают кожу, обладают антисептическим и мягким дезинфицирующим свойствами. Моделирует контуры тела, используется в лечении целлюлита, стрий, рубцов, укрепления кожи ботокса. Масло сладкого миндаля смягчает, успокаивает кожу, восстанавливает эпидермальный барьер. Гидролизированные мукополисахариды длительно и глубоко увлажняют кожу, являясь прекрасным транспортным средством в глубокие слои кожи биологически активных веществ (экстракт фукуса пузырчатого,

пиридоксин, аденозинтрифосфат), хорошо пролонгируют их действие, обеспечивая длительную фиксацию активного компонента в зоне действия.

КРЕМ «ДИАФАН»

код 0041

Эффективно увлажняет кожу рук, стимулирует заживление ран и обновление клеток эпидермиса, подавляет рост болезнетворных бактерий, Основа смягчает кожу, прекрасно впитывается, не оставляя жирного блеска.

В состав входит растворимый коллаген, который является прекрасным увлажняющим и влагоудерживающим фактором, обладает фотозащитным и антиоксидантным действием. Создает комфортную газопроницаемую пленку на поверхности кожи. Обеспечивает хорошую фиксацию активных компонентов на коже, улучшая, таким образом, их пénéтрацию в глубокие слои кожи. Масло сладкого миндаля определяется наличием неомыляемой фракции, которая содержит токоферол и -ситостерол, обладающий эстрогеноподобным действием. Регулирует проницаемость кожного барьера, обладает хорошими увлажняющими свойствами.

«ФЕРМЕТЭ БОТАНИК»

код 0120

Лечебно-косметическое средство содержит уникальный комплекс аминокислот, пептидов, активных растительных экстрактов (экстракт виноградной косточки). Специально разработанная форма эмульсии обеспечивает глубокое проникновение активных ингредиентов, которые работают на уровне живых клеток и межклеточного матрикса. Регулярное использование средства замедляет процесс старения и уменьшает уже имеющиеся видимые проявления этого процесса (улучшается тургор, эластичность, структура кожи). Показания к применению. Возрастная кожа, глубокое увлажнение, профилактика преждевременного старения, укрепление структуры кожи, питание.

«ОВАЛ БОТАНИК»

код 0119

Все компоненты препарата глубоко проникают в кожу, непосредственно воздействуют на стенки сосудов, нормализуют и активизируют

обменные процессы, процесс образования молодых клеток, синтез коллагена, эластина. Улучшается упругость и эластичность кожи. Стимулируются регуляторные процессы на клеточном уровне, чем достигается полное обновление поверхностного слоя кожи. Снижается вероятность появления на коже воспаления, покраснения, сосудистой сеточки. Снимается постозность кожи, уменьшается дряблость, разглаживаются морщины, сокращаются поры, кожа получает полноценное питание и увлажнение. Показания к применению: моделирование контура тела, увлажнение, питание, стимуляция, коррекция возрастных изменений кожи, омоложение фотоповрежденной кожи.

«ЭКСТРИМ БОТАНИК»

код 0121

Препарат для интенсивной омолаживающей терапии на основе гормона молодости — растительного предшественника ДНЭА (дегидроэпиандростерон) дает возможность корректировать возрастные изменения на уровне кожи. ДНЭА повышает тонус и эластичность кожи, обеспечивает местный иммунитет и оптимальное увлажнение кожи. Ускоряет мышечную ткань, ускоряет процесс обновления клеток эпидермиса. Экстракт дикого ямса в комбинации с гидролизатом рисового протеина, каприлоилглицином и гидролизатом шелка обеспечивает мощный омолаживающий эффект, укрепляет ткани кожи, быстро восстанавливает ее эластичность и упругость. Гидролизированный экстракт зеленых водорослей поставляет коже микроэлементы, используемые для любого ферментативного процесса и межклеточного обмена. Пénéтрация активных компонентов, в составе косметического средства, через роговой слой достигается модификацией структуры поверхностного слоя эпидермальных липидов (химические энхансеры, гидратация). Показания к применению. Возрастное старение кожи, преждевременное старение кожи, компенсация гормонального дисбаланса кожи.

КРЕМ «ГИДРАСАН»

код 0053

Основа препарата обеспечивает хорошую пénéтрацию активных ингредиентов в кожу. Не разрушает жидкокристаллическую структуру эпидермальных липидов и их экстрак-

цию. Не оказывает влияние на естественные процессы, протекающие в коже. Фиксируется в роговом слое, благодаря чему косметика хорошо ложится на кожу, равномерно распределяется и улучшает внешний вид кожи, смягчает ее, защищает от внешних воздействий среды, придает коже шелковистость. Глубоко увлажняет кожу, активизирует клеточный метаболизм, регулирует процесс сало-выделения. Кожа после использования приобретает здоровый вид. Становится эластичной, упругой. Показания к применению. Жирная, чувствительная кожа, профилактика преждевременного старения, увлажнение комбинированной кожи, акне, постакне.

КРЕМ «БИО»

код 0020

Нежный питательный крем для сухой кожи с выраженным смягчающим, увлажняющим, антиоксидантным действием. Комплекс эмоленгов, масло сладкого миндаля восстанавливают, укрепляют липидный барьер рогового слоя. Кожа успокаивается, снимается раздражение, улучшается микроциркуляция, питание кожи. Высокое содержание веществ, стимулирующих обменные процессы в клетках эпидермиса и дермы, определяют использование крема для возрастной кожи с выраженной сухостью. Показания к применению. Сухая кожа, склонность к шелушению, покраснению, огрублению, возрастная кожа, себостоз.

КРЕМ-ЭМУЛЬСИЯ НА ОСНОВЕ О.К.

код 0197

Уникальная рецептура, сочетающая ферментативный и альфа-гидроксикислотный пилинги на основе натуральных растительных компонентов. Щадящее средство, мягко отшелушивающее ороговевшие клетки эпидермиса, исключает риск появления раздражения (экстракт пассифлоры, бисаболол). Выравнивается цвет кожи, активируются процесс регенерации, микроциркуляции, лимфооттока. С максимальной деликатностью производится чистка и экстракция комедонов. Липосомальная основа косметической базы обеспечивает сохранность биологически активных компонентов, без потери их физиологической активности, их хорошую пénéтрацию в глубокие слои кожи и пролонгирование действия. Состав позволяет

за короткий срок решить проблему улучшения цвета, текстуры кожи, активизировать восстановительные процессы в ней. Показания к применению. Подготовка кожи к любому терапевтическому воздействию, коррекция возрастных изменений кожи, гиперпигментация, гиперкератоз, акне, постакне, рубцы, стрии, предпилингвая подготовка, возрастная кожа.

КРЕМ-МАСКА НА ОСНОВЕ О.К.

код 0198

Регенерирующая крем-маска, основная цель которой — коррекция возрастных изменений кожи, уменьшение воспалительных процессов, затрудняющих репарацию кожи, восстановление липидных структур рогового слоя. Комплекс витаминов группы В, С, Е из экстрактов пассифлоры и ананаса восстанавливает нормальный метаболизм кожи, а микроэлементы — работу многих ферментов. Показания к применению. Коррекция возрастных изменений кожи рук, рубцы, стрии, дегидратации, шелушения, раздражении кожи.

КРЕМ-МАСКА «АСТРИНГЕНТ»

код 0106

Крем-маска для жирной чувствительной кожи с расширенными порами, нарушенным эпидермальным барьером, признаками купероза. Содержит растительные экстракты с сильным противовоспалительным, успокаивающим действием, а также рутин — вено-тоник. Маска способствует скорейшему восстановлению кожи, нормализуется минеральный состав. Эффективно абсорбируются загрязнения разного происхождения. Показания к применению. Уход за сухой, воспаленной кожей с признаками купероза, с нарушенным эпидермальным барьером.

КРЕМ-МАСКА «БОТАНИК-ЯГОДА»

код 0135

Деликатно очищает кожу, не травмируя и не раздражая ее. Стимулирует клеточный метаболизм. Снабжает кожу необходимыми микроэлементами, витаминами и усиливает проникновение активных ингредиентов в кожу. Восстанавливает эластичность кожи, освежает и успокаивает ее. Показания к применению. Жирная и комбинированная кожа, склонная к аллергическим реакциям, подростковая кожа.

«МОРСКАЯ ЭНЕРГИЯ №5»

код 0010

Маска для глубоко очищения, укрепления кожи, удаления отшелушивающейся части рогового слоя, придающего коже тусклый серый оттенок. Маска абсорбирует пот, жир, очищает поры, размягчает и удаляет роговые чешуйки, восстанавливает минеральный состав кожи. Улучшается цвет лица, устраняются дефекты кожи, кожа увлажняется, активизируются восстановительные процессы в ней, снимается раздражение, покраснения. Кожа успокаивается. Показания к применению. Акне, постакне, жирная кожа, атоничная кожа, кератоз, разглаживание рубцов, растяжек, моделирование бюста небольших размеров, укрепление кожи.

«МОРСКАЯ ЭНЕРГИЯ №20»

код 0280

Крем с водорослями питает, омолаживает кожу, насыщает минералами, микроэлементами, витаминами. Активизирует микроциркуляцию и клеточный метаболизм, эффективно увлажняет кожу, очищает кожу от токсинов, шлаков, моделирует контуры тела. Основной компонент антицеллюлитной программы.

«МОРСКАЯ ЭНЕРГИЯ № 21»

код VT 0014

Водоросли, где основным компонентом является ламинария. Эта водоросль восстанавливает содержание макро- и микроэлементов в организме, снимает отечность, уменьшает локальные болевые ощущения и мышечное напряжение, великолепно очищает поверхность кожи за счет выраженных абсорбирующих качеств, а также обладает тонизирующим и укрепляющим действием.

«МОРСКАЯ ЭНЕРГИЯ № 22»

код VT 0010

Фукус пузырьчатый способствует нормализации клеточного обмена в гиподерме. Активизирует лимфоток, насыщает ткани кислородом, микроэлементами и витаминами. Стимулирует бета-рецепторы адипоцитов, улучшает микроциркуляцию, повышает тонус кожи и сосудов, восстанавливает нарушенный липидный и водно-солевой обмен.

«МОРСКАЯ ЭНЕРГИЯ № 23»

код VBB 001

Спирулина и Песчаный ил восстанавливают содержание макро- и микроэлементов в организме, снижают отечность, уменьшают локальные болевые ощущения и мышечное напряжение, великолепно очищают поверхность кожи за счет выраженных абсорбирующих качеств, а также обладают тонизирующим и укрепляющим действием на кожу.

«МОРСКАЯ ЭНЕРГИЯ № 25»

код VM 2031

Морской ил и латотамнеум калькарум — богата микроэлементами необходимых для баланса метаболизма клеток и тканей, стимулирует клеточную регенерацию, укрепляет тонус. Уменьшает мышечную усталость и напряжение.

«МИКРОНИЗИРОВАННЫЕ МОРСКИЕ ВОДОРОСЛИ»

код 0081

Детоксикация и минерализация кожи. Стимулирует метаболизм.

Фукус — коричневая морская водоросль — сильный липолитический эффект обеспечивает хорошее увлажнение. Содержит олигоэлементы и витамины. Источник йода для синтеза гормонов щитовидной железы. Эти гормоны активизируют липазу триглицерида, что вызывает липолиз адипоцитов. Стимулирует обращение крови и устранение токсинов.

Ламинария стимулирует выработку гормона тироксина, который регулирует метаболизм, поощряя устранение токсинов. Приносит телу большие количества микроэлементов и минералов.

Применение. В методике «Пластитермия» и самостоятельно как «обертывание для тела» после применения ампулы для похудения и геля, а также укрепляющего крема.

«МАССАЖНЫЙ КРЕМ ДЛЯ ТЕЛА»

код 1003

Обеспечивает скользящий эффект в течение всей процедуры массажа, обладает смягчающим, пластифицирующим действием. Предотвращает обезвоживание кожи, повышает ее упругость и эластичность.

Содержит пчелиный воск, составной частью которого являются сложные эфиры, насыщенные жирными кислотами и высокомолекулярными одноатомными спиртами. Присутствуют также насыщенные углеводороды, свободные жирные кислоты. Предотвращает обезвоживание кожи, повышает ее упругость и эластичность.

МАСКА «ПЛАСТИ СИЛУЭТ»

код 0077

Восполнение дефицита кальция. Нормализует обмен кальция и фосфора. Локальное повышение температуры стимулирует кровотока, что улучшает питание кожи. Применяется в комплексных программах по активизации восстановительных процессов в коже, моделирование контуров лица и тела, акне и постакне, фолликулит.

ЭФИРНЫЕ МАСЛА

Программы могут быть дополнены эфирными маслами.

Все масла гаммы «Олеад» состоят из концентрированных растительных масел — основ, таких как ореховое масло, масло абрикосовых косточек, кунжутное масло, масло камелии и жожоба и душистые эфирные комплексы.

Масло абрикосовой косточки богато олеиновой и линолевой кислотами. Легко распределяется и впитывается. Восстанавливает эпидермальный барьер. Оказывает антисептическое, противовоспалительное, смягчающее, вяжущее, регенерирующее действие.

Масло кунжутное оказывает восстанавливающее и увлажняющее действие на кожу. Является природным солнцезащитным продуктом.

Масло лесного ореха. В состав масла входят липиды, протеины, глюкоиды, минеральные вещества, витамины группы В, а также РР и А. Обладает смягчающим и регенеративным действием. Повышает упругость и эластичность кожи.

Масло камелии содержит большое количество незаменимых жирных кислот. Обладает

восстанавливающими, увлажняющими, регенеративными свойствами

АРОМАТИЧЕСКИЙ КОМПЛЕКС СТИМУЛИРУЮЩИЙ «САФИР»

Масло стимулирует защитные силы кожи, улучшает микроциркуляцию, способствует релаксации и стимуляции мышц, повышает тонус тканей, питает кожу, восстанавливает и укрепляет эпидермальный барьер. Обладает высокой антиоксидантной активностью, предупреждает преждевременное старение кожи.

Чабрец содержит небольшое количество тимола, но основной компонент — карвакрол, изомер тимола от 30-45%, альфа-пинин (8%), дипентин, борнеол, терпинеол. Оказывает тонизирующее и противомикробное действие. Стимулирует защитные функции кожи.

Кайяпуптовое масло содержит до 70% цинеола, улучшает кровообращение. Возвращает упругость коже, стимулирует процессы регенерации клеток.

Масло лимона является хорошим антисептиком. Отбеливает кожу, удаляет пигментные пятна, веснушки.

АРОМАТИЧЕСКИЙ КОМПЛЕКС РЕЛАКСИРУЮЩИЙ «РУБИН»

Массажное масло с нежным запахом состоит из уникального комплекса растительных масел, восстанавливающих и укрепляющих эпидермально-липидный барьер, смягчающий кожу, активирующий в ней восстановительные процессы. Эфирные масла оказывают противовоспалительное действие, способствуют регенерации кожи, тонизируют кожу, стимулируют периферическое крово- и лимфообращение, укрепляют стенки сосудов.

Масло шалфея обладает антисептическим, успокаивающим, противовоспалительным и спазмолитическим действием. Уменьшает потоотделение.

Масло мяты перечной обладает анальгетическим, антисептическим, спазмолитическим и тонизирующим нервную систему

действием. Рефлекторно расширяет сосуды, нормализует жировой обмен кожи.

АРОМАТИЧЕСКИЙ КОМПЛЕКС АНТИСТРЕССОВЫЙ «ЛАЗУРИТ»

Антистрессовое расслабляющее средство для лица и тела. Сбалансированное соотношение базовых масел содержит большое количество полиненасыщенных жирных кислот, восстанавливает и укрепляет эпидермальный барьер, позволяет проводить легкий продолжительный массаж, придает коже бархатистость. Эфирные масла поглощаются кожей через несколько минут после нанесения, и оказывают антистрессовый и расслабляющий эффект.

Масла базилика и валерьяны снимают воспаления, устраняют аллергические проявления, увлажняют и смягчают кожу.

Масло горького апельсина оказывает мощное антиоксидантное, регенерирующее, антисептическое, противоспазматическое, дезодорирующее, стимулирующее, тонизирующее действие, нормализует формулу лимфы и крови. Возвращает упругость животу и бюсту, омолаживает и разглаживает кожу, препятствует образованию стрий. Аромат горького апельсина (померанца) стимулирует тело, освежает восприятие.

Масло валерьяны. В масле обнаружено свыше 70 соединений, в том числе изовалериановая кислота в свободном состоянии, борнеол, бициклические монотерпены, кесилловый спирт — проазулен. Присутствуют также алкалоиды, дубильные вещества, сапонины, сахара, органические кислоты (муравьиная, уксусная, яблочная, стеариновая, пальмитиновая и др). Благотворно влияет на кожу. Оказывает обезболивающее, противоспазматическое, бактерицидное, седативное действие.

АРОМАТИЧЕСКИЙ КОМПЛЕКС АНТИСЕПТИЧЕСКИЙ «НЕФРИТ»

Антисептическое массажное масло с нежным запахом обладает хорошим омолаживающим эффектом, увлажняет кожу, активирует восстановительные процессы. Базовые масла

восстанавливают и укрепляют эпидермально-липидный барьер, смягчают кожу, обеспечивают хорошее скольжение в процессе процедуры.

Масло пихты оказывает антисептическое, заживляющее, стимулирующее, тонизирующее действие. Обладает хорошим омолаживающим эффектом для кожи.

Масло шалфея обладает антисептическим, успокаивающим, противовоспалительным и спазмолитическим действием. Уменьшает потоотделение.

Масло кипариса оказывает положительное воздействие на систему кровообращения и водно-жировой обмен. А также обладает болеутоляющим и антисептическим свойствами.

АРОМАТИЧЕСКИЙ КОМПЛЕКС ВОССТАНАВЛИВАЮЩИЙ «АМЕТИСТ»

Ароматический комплекс отличается своими исключительными увлажняющими и регенерирующими свойствами, благодаря сбалансированному соотношению базовых масел (сезама, лесного ореха, авокадо, мускатного ореха, абрикосовой косточки) содержит большое количество полиненасыщенных жирных кислот, восстанавливает и укрепляет эпидермальный барьер, позволяет проводить легкий продолжительный массаж, придает коже бархатистость. Комплексное воздействие бета-каротина масла моркови и экстракта моркови, повышает ее эластичность, препятствует появлению морщин, заживляет раны, устраняет сухость и шелушение кожи. Экстракт пыльцы, содержащийся в большом количестве в масле, доставляет в кожу все жизненно важные компоненты — витамины, минералы, альфа-гидроксикислоты, ферменты, стимулирует восстановление кожи, предотвращает преждевременное ее старение. Эфирные масла поглощаются кожей через несколько минут после нанесения, подтягивают кожу, противостоят старению. Освежают и тонизируют «уставшую», дряблую кожу.

СХЕМЫ ПРОВЕДЕНИЯ ПРОЦЕДУР ПО УХОДУ ЗА ТЕЛОМ

АНТИЦЕЛЛЮЛИТНАЯ ПРОГРАММА И ПРОГРАММА ПО КОРРЕКЦИИ ФИГУРЫ

1 ЭТАП

ПОВЕРХНОСТНОЕ ОЧИЩЕНИЕ КОЖИ

В зависимости от типа кожи, одним из следующих средств:

- **Мыло с содержанием молока ослицы и пудры абрикосовых косточек**, код ASS 03. Для сухой и нормальной кожи. Бережно очищает, увлажняет кожу,

- **Мыло с содержанием молока ослицы и зеленой глины**, код ASS 09 для очистки жирной, грубой кожи. Хорошо абсорбирует жировые загрязнения, снимает излишние слои роговых чешуек.

- **Гель для душа**, код 0115 с содержанием масла пихты для очистки сухой, раздраженной кожи с наличием высыпаний в области спины и декольте. Способствует купированию воспалительных процессов, бережно очищает, не травмирует стрессированную кожу, обладает антисептическим, дезодорирующим свойством.

- **Тоник «Силуэт»**, код 0091 смягчает кожу, обладает выраженным противовоспалительным действием, удаляет следы мощного средства с поверхности кожи, растворяет сальные пробки. Является прекрасным очищающим и тонизирующим средством для любого типа кожи. Купирует воспалительные процессы, восстанавливает эластичность кожи.

2 ЭТАП

ГЛУБОКОЕ ОЧИЩЕНИЕ КОЖИ

Избавляет эпидермис от отмерших клеток, препятствующих поступлению в глубокие слои

кожи питательных, лечебных препаратов, микро- и макроэлементов. Рекомендуется использование одного из пилингов для тела:

- **Пилинг с эфирным маслом лаванды**, код 0273 для жирной и нормальной кожи. Содержит мелкодисперсные эксфолиаторы — каолин, тальк, а также эфирное масло лаванды (очищает поры, выводит токсины, повышает упругость кожи). В течение 5-8 минут зону с нанесённым препаратом массируют. Препарат удаляется водой.

- **Пилинг-массаж с эфирным маслом вербены**, код 0272 нежный скраб, основанный на композиции эмоленгов и полиэтиленгликолевых гранул. Глубоко очищает кожу, избавляет эпидермис от наслоения отмерших клеток, которые мешают коже дышать, затрудняют поступление питательных веществ и вывод продуктов метаболизма. Глубоко очищает, выравнивает рельеф, улучшает тургор и микроциркуляцию, оказывает противовоспалительное и смягчающее действие, является профилактикой образования пигментных пятен.

3 ЭТАП

АКТИВАЦИЯ МИКРОЦИРКУЛЯЦИИ

Нанести одно из средств:

- **«Формула А+В»** трансформирует триглицериды в свободные жирные кислоты и выводит их в кровяное русло (активация липолиза), корректирует рубцы и растяжки.

- **«Морская энергия №20»**, код 0280 стимулирует липолиз, улучшает микроциркуляцию, восстанавливает липидный и водно-солевой обмен, смягчает и увлажняет кожу

- **«Овал Ботаник»**, код 0119. Большое содержание кофеина (активация жирового и водного обмена), экстракта плюща (улучшение проводимости мембран адипоцитов), берёзы и винограда (укрепление соединительных тканей кожи), эфирных масел герани и майорана (стимуляция периферического крово-

лимфообращения, укрепление стенок сосудов, улучшение метаболизма в клетках кожи) способствует выравниванию рельефа кожи, улучшению тонуса, тургора и эластичности кожи и уменьшает площадь проблемных зон.

- **Нормализующая композиция (Пластэк Клуб)**. Препарат содержит сбалансированную комбинацию активных компонентов, благодаря которой, достигается эффект глубокого и длительного увлажнения кожи. Поддерживает оптимальный водный баланс, нормализует метаболические процессы в коже, делает ее упругой эластичной.

- **70% гликолевый пилинг (pH 1.6) для тела (Пластэк Клуб)**. Препарат ускоряет естественный процесс эксфолиации корнеоцитов, удаляет наслоения роговых чешуек, очаги гиперпигментации, патологически измененные клетки. В коже активируются процессы регенерации. Роговой слой становится тоньше, дерма толще, улучшается гидратация кожи, усиливается ее сопротивляемость вредному воздействию неблагоприятных факторов окружающей среды.

4 ЭТАП

МАССАЖ

На активное вещество нанести одно из средств для массажа — массажное эфирное масло — ароматические комплексы разного спектра действия (по проблеме):

- **«Афина»**, код 0008 активизирует клеточный обмен, улучшает микроциркуляцию и трофику тканей, расслабляет мышцы, оказывает детоксикационный и антиоксидантный эффекты, моделирует тело.

- **Крем «Аферлинь»**, код 0003, **«Аферлинь супер»**, код 0006 восстанавливает эластичность и упругость кожи, обладает мощным антиоксидантным действием (витамин Е), смягчает кожу, стимулирует синтез коллагена. Оказывает глубокое увлажняющее действие, восстанавливает тургор кожи после резкого изменения веса после проведения антицеллюлитных процедур. При наличии рубцов, стрий, при дряблой коже, отеком целлюлите, сухой коже, склонной к раздражению.

- **«Метасистема»**, код 0155 при дряблой коже. Укрепляет соединительные ткани, оказывает сильный антицеллюлитный эффект.

- **Ароматический комплекс «Рубин»** улучшает кровообращение, снимает напряжение, тонизирует кожу.

- **Ароматический комплекс «Нефрит»** улучшает кровообращение и способствует выводу токсинов, снимает напряжение и тонизирует кожу.

- **Ароматический комплекс «Сапфир»** улучшает кровообращение, тонизирует, стимулирует защитные функции кожи.

5 ЭТАП

ОСНОВНАЯ ПРОЦЕДУРА

- **Водорослевое обертывание.**

Нанести на обрабатываемую поверхность водоросли, смешанные с теплой водой (150 гр. водорослей + 300 мл воды). Обернуть тело простыней и включить термоодеяло. Время экспозиции — 20 минут + 10 минут после выключения одеяла. Удалить препарат теплой водой.

МЭ № 21, код VT 0014 — активация микроциркуляции, увлажнение, питание кожи, наличие стрий и растяжек;

МЭ №22, код VT 0010 — антицеллюлитное действие (1 и 2 фаза), стрии, рубцы, увлажнение и питание кожи;

МЭ №23, код VBB 001 — питание и увлажнение кожи, коррекция стрий и рубцов;

Маска из бурых водорослей (Пластэк Клуб). Обеспечивает восстановление эластичности кожи, укрепление стенок микрокапиларов, глубокое увлажнение кожи и активации метаболизма в клетках.

- **Маска «Пласти силуэт»** — активизация восстановительных процессов за счет разогревающего эффекта, моделирующий эффект. Проводится в соответствии с методикой Пластитермии.

6 ЭТАП**ЗАВЕРШЕНИЕ ПРОЦЕДУРЫ**

Нанести одно из увлажняющих средств:

- **Увлажняющее молочко**, код 0063. Существенно повышает эффективность восстанавливающих средств по уходу за кожей. Натуральное масло авокадо, богатое триглицеридами с ненасыщенными жирными кислотами, восстанавливает эпидермальный барьер, облегчает трансэпидермальный перенос биологически активных веществ, делая липидную прослойку между роговыми чешуйками менее вязкой, и таким образом повышает проницаемость эпидермиса для липофильных и гидрофильных веществ, а также смягчает кожу, делает ее шелковистой, нежной. Масло обладает высокими антиоксидантными и регенерирующими свойствами. Большое содержание увлажняющих компонентов придает упругость коже, обеспечивает нормальное протекание метаболических процессов в ней.

- **«Аферлинь супер»**, код 0006; **«Аферлинь»** код 0003 восстанавливают эластичность и упругость кожи, обладают мощным антиоксидантным действием (витамины Е), смягчают кожу, стимулируют синтез коллагена. Оказывает глубокое увлажняющее действие, восстанавливают тургор кожи после резкого изменения веса после проведения антицеллюлитных процедур. При наличии рубцов, стрий, при дряблой коже, отеком целлюлите, сухой коже, склонной к раздражению

- **«Метасистема»**, код 0155. Масло сладкого миндаля в составе крема смягчает, успокаивает кожу, восстанавливает эпидермальный барьер. Гидролизованное мукополисахариды длительно и глубоко увлажняют кожу, являясь прекрасным транспортным средством в глубокие слои кожи для биологически активных веществ (экстракт фукуса пузырчатого, пиридоксин, аденозинтрифосфат), хорошо пролонгируют их действие, обеспечивают длительную фиксацию активного компонента в зоне действия.

- **МЭ № 20**, код 0280 Крем с водорослями питает, омолаживает кожу, насыщает минералами, микроэлементами, витаминами.

- **Антицеллюлитный массажный крем** (Пластэк Клуб). В состав препарата введены компоненты, оказывающие нормализующее действие на клетки соединительной и мышечной ткани, улучшающей микроциркуляцию в зоне воздействия. Для защиты и регенерации клеток кожи в препарат введены сбалансированные комплексы антиоксидантов, эмоленгов. Препарат обладает сильным дренажным действием, способствует выводу продуктов липолиза, тонизирует, освежает кожу, придает ей упругость.

Курс из различных обертываний — 8-12 процедур с интервалом 2-3 дня.

Если речь идет об избыточном весе, то программу необходимо дополнить аппаратными методиками.

ПРИМЕРЫ ПРОЦЕДУР

Проблематика:
целлюлит I-II, укрепление тканей.

После этапов поверхностной и глубокой очистки.

3 этап. «Овал Ботаник», код 0119: кофеин (активизация обмена), плющ (улучшение проводимости мембран адипоцитов), экстракт березы, винограда (укрепление сосудистой стенки), э.к. герани и майорана (стимуляция лимфо — кровообращения).

4 этап. э.к. «Сапфир»

5 этап. МЭ №21, код VT 0014 — обертывание. Нанести водоросли, разведенные теплой водой (150 г водорослей на 300 г воды) на поверхность тела, обернуть простыней для обертывания и термоодеялом. Время экспозиции — 30 мин. (20+10 с выключенным одеялом). Смыть водой. Активация микроциркуляции, увлажнение, питание кожи.

6 этап. крем «Аферлинь» (код 0003), «Аферлинь супер» (код 0006).

Применение: 2 раза в неделю 8-10 процедур.

Проблематика:
целлюлит I-II лимфодренаж, уменьшение объемов

После этапов поверхностной и глубокой очистки.

3 этап. «формулы А+В» (активация липолиза)

4 этап. «Метасистема», код 0155 — мощный антицеллюлитный эффект (фукус, экстракт гуараны)

5 этап. Обертывание МЭ №22, код VT 0010

6 этап. «Аферлинь супер» (код 0006), «Аферлинь» (код 0003).

Курс: 8-10 обертываний 2 р. в неделю.

Проблематика:
целлюлит I-II (лимфодренаж, уменьшение объемов, тонизация кожи).

Процедура «Пластитермия тела» — по традиционной методике проведения.

Курс 7-12 процедур в течение 5 дней.

Проблематика:
укрепление, питание тканей

После этапов поверхностной и глубокой очистки.

3 этап. МЭ №20 — активация микроциркуляции, восстановление водно-солевого обмена

4 этап. «Метасистема», код 0155

5 этап. Обертывание №23, код VBB 001 (питание и увлажнение тканей)

6 этап. «Метасистема», код 0155.

Процедура однократная в середине цикла антицеллюлитных процедур или курсом 8-10 процедур 2 раза в неделю.

Проблематика:
укрепление кожи, стрии растяжки

После этапов поверхностной и глубокой очистки .

3 этап. Формула «А+В»;

4 этап. Массаж «Э.К. Лазурит»;

5 этап. Водорослевое обертывание М.Э.№22, код VT 0010 или М.Э. №23, код VBB 001

6 этап. «Аферлинь» (код 0003), «Аферлинь супер» (код 0006).

Курс 8-12 процедур 2 раза в неделю.

УХОД ЗА БЮСТОМ И ОБЛАСТЬЮ ДЕКОЛЬТЕ

Процедура укрепляет ткани, улучшает форму груди, осветляет пигментные пятна, повышает тургор и эластичность, бережно ухаживает за кожей.

1 ЭТАП**ПОВЕРХНОСТНОЕ ОЧИЩЕНИЕ КОЖИ**

- **Очищающее молочко**, код 0061. Очистение основано на эмульгировании жировых загрязнений. Массажными движениями молочко распределяется по поверхности обрабатываемой зоны в течение 2-3 минут. Остатки средства удаляются влажными спонжами и осушается косметической салфеткой.

- **Пенистый лосьон для сухой и чувствительной кожи**, код 0055. Содержит композицию ПАВ, обеспечивающих хорошую очистку кожи от загрязнений как водорастворимых, так и жирорастворимых. Средство увлажняет кожу, не вызывает шелушения и покраснения. Создает обильную пену. Хорошо удаляется с поверхности кожи, не создавая ощущение стянутости.

2 ЭТАП**ГЛУБОКОЕ ОЧИЩЕНИЕ КОЖИ**

Избавляет эпидермис от отмерших клеток, препятствующих поступлению в глубокие слои кожи питательных, лечебных препаратов, микро и макроэлементов.

- **«Отшелушивающая эмульсия»** (код 0148) Эмульсия прекрасно очищает тонкую, сухую, чувствительную кожу. Хорошо удаляет с её поверхности отмершие клетки рогового слоя (каолин), выравнивает цвет кожи. Экстракты липы и калиндуды в составе препарата оказывают ранозаживляющие, противовоспалительные дезинфицирующее действие.

- **Пилинг с 20% ОК**, код 0195. Препарат эффективно отшелушивает верхнюю часть рогового слоя. Обладает эффективным отбеливающим

действием. Гликолевая кислота, экстрагированная из зеленого винограда (15%) ускоряет естественный процесс отшелушивания ороговевших клеток кожи, устраняются поверхностные кожные дефекты, после удаления в коже запускаются восстановительные процессы (синтез коллагена, гликозаминогликанов, активацию пролиферации и дифференцировки базальных кератиноцитов). Возрастает увлажненность кожи, упругость, эластичность, снижаются воспалительные процессы, выравнивается цвет кожи. Бромелайн — протелитический фермент из корня ананаса, усиливает отшелушивающее действие. Минимальное раздражение достигается введением экстракта пассифлоры в композицию. Пилинг нейтрализуется лосьоном «Регулятрис» код 0196.

• КИТ пилинг

фаза №1, код 0072. Высококонцентрированный раствор папаина вызывает разрыхление рогового слоя эпидермиса, что позволяет за короткий срок решить проблему улучшения текстуры кожи, выравнивание цвета лица. Папаин ускоряет заживление ран, купирует воспалительные процессы, оказывает вяжущее действие. Пилинг с папаином — одна из самых эффективных, комфортных и безопасных процедур.

фаза №2, код 0073. Маска глубоко увлажняет кожу, создает эффект глубокой окклюзии. Препятствует испарению воды и уменьшает теплоотдачу, вызывая, таким образом, согревание кожи, рефлекторное расширение сосудов. Вследствие этого интенсифицируются обменные процессы (действие веществ на кожу тем глубже, чем сильнее задерживает испарение воды с поверхности кожи). Достигается глубокое и длительное воздействие препарата нанесенного под слой маски.

фаза №3, код 0074. Мочевина — способна глубоко проникать в эпидермис. Адсорбирует влагу из воздуха и хорошо сохраняет ее в коже, является идеальным проводником других активных веществ, включенных в препарат. Выравнивает рН кожи.

• **Компенсирующий Лосьон-тоник** (0085) Тонизирующий лосьон. Успокаивает, смягчает, увлажняет кожу. Входящие в состав лосьона сор-

битол, аллантоин — глубоко увлажняют кожу, способствуют заживлению ран, создают на ее поверхности газопроницаемую пленку, препятствующую трансэпидермальной потере воды. Витамин Е в составе препарата с витаминами С, А из экстрактов лимона, апельсина надежно защищает кожу от свободных радикалов. Лосьон удаляет следы моющего средства и выравнивает рН кожи. Пропиленгликоль обеспечивает глубокий транспорт ниоцина, что активизирует тканевое дыхание, микроциркуляцию, нормализует жировой и углеводный обмен, обеспечивает нормальное протекание многих видов обмена, в том числе энергетического. Придает коже нежность, гладкость.

3 ЭТАП

АКТИВАЦИЯ ПРОЦЕССОВ ВОССТАНОВЛЕНИЯ ФУНКЦИЙ КЛЕТОК КОЖИ

• **Укрепляющий концентрат «Вита декольте»** (код 0093). Большая концентрация рибонуклеиновой кислоты повышает тургор, эластичность, разглаживает мелкие морщинки, укрепляет кожу. Увлажняющие компоненты (мочевина, глюкоза, фруктоза, пропиленгликоль, глицерин) интенсивно укрепляют кожу молочной железы, активизируют обменные процессы, предупреждает образование растяжек. На концентрат наносится крем или эфирное масло.

4 ЭТАП

МАССАЖ

• **«Аферлинь»** (код 0003) или «Аферлинь супер» (код 0006) — большое содержание аминокислот (глицин, цистин), рибонуклеиновой и аденозинтрифосфорной кислот, укрепляют кожу, стимулируют синтез коллагена, восстанавливают тургор кожи, после резкого изменения веса. По крему провести массаж до полного его впитывания.

• **Крем «Интенсим»**, код 0014 Средство против старения. Содержит комплекс веществ, регулирующих увлажнение кожи. (сахароза, аминокислоты). Такой комплекс обеспечивает кожу необходимым количеством влаги, улучшает способность кожи задерживать воду, а также обеспечивает продолжительное увлажнение (восстанавливает эпидермальный барьер), снижая потерю воды. Действие

каждого компонента усиливается в комбинации с другими. Кожа выглядит эластичной, упругой. Интенсивный уход оказывает мощное омолаживающее действие на зрелую кожу. Коррекция возрастных изменений кожи, предотвращение преждевременного старения.

• **«Овал Ботаник»**, код 0119 Большое содержание кофеина (активация жирового и водного обмена), экстракта плюща (улучшение проницаемости мембран адипоцитов), берёзы и винограда (укрепление соединительных тканей кожи), эфирных масел герани и майорана (стимуляция периферического кровотока), лимфообращения, укрепление стенок сосудов, улучшение метаболизма в клетках кожи), способствует выравниванию рельефа кожи, улучшению тонуса, тургора и эластичности кожи и уменьшает объём проблемных зон.

• **«Афина»**, код 0008 активизирует клеточный обмен, улучшает микроциркуляцию и трофику тканей, расслабляет мышцы, оказывает детоксикационный и антиоксидантный эффекты, моделирует тело.

• **Ароматический комплекс антистрессовый «Лазурит»** — антистрессовое расслабляющее средство для лица и тела. Сбалансированное соотношение базовых масел содержит большое количество полиненасыщенных жирных кислот, восстанавливает и укрепляет эпидермальный барьер, позволяет проводить легкий продолжительный массаж, придает коже бархатистость. Масла базилика и вальерьяны снимают воспаления, устраняют аллергические проявления, увлажняют и смягчают кожу. Масло горького апельсина — оказывает мощное антиоксидантное, регенерирующее, антисептическое, противоспазматическое, дезодорирующее, стимулирующее, тонизирующее действие, нормализует формулу лимфы и крови. Возвращает упругость животу и бюсту, омолаживает и разглаживает кожу, препятствует образованию стрий.

5 ЭТАП

ОСНОВНАЯ ПРОЦЕДУРА

На обрабатываемую зону нанести в зависимости от проблемы один из следующих препаратов:

• **Морская энергия №20** (код 0280) — для уменьшения молочной железы и активации восстановительных процессов в тканях. Высокая концентрация ирландского мха, фукуса и ламинарии активируют биохимические процессы в тканях, насыщают кожу микроэлементами, вводят токсины и шлаки, активирует микроциркуляцию. Время экспозиции 15-20 минут. Удаляется влажными спонжами.

• **Маска «Пласти силуэт»** (код 0077) — разглаживание морщин в зоне декольте в соответствии с методикой Пластитермии.

• **Маска «Земля-Океан»**, код 0122 — минерализация, активация восстановительных процессов, выравнивание цвета кожи, уменьшение воспалительных процессов

• **Коллагеновый лист**, код 0290 — в соответствии с методикой проведения процедуры — для увлажнения, питания кожи, коррекции возрастных изменений, уплотнения тканей.

• **Морская энергия №5**, код 0010 Маска для глубокого очищения, укрепления кожи, удаления отшелушивающейся части рогового слоя, придающей коже тусклый серый оттенок. Маска абсорбирует пот, жир, очищает поры, размягчает и удаляет роговые чешуйки, восстанавливает минеральный состав кожи. Улучшается цвет лица, устраняются дефекты кожи, кожа увлажняется, активируются восстановительные процессы в ней, снимается раздражение, покраснения. Кожа успокаивается.

6 ЭТАП

ЗАВЕРШЕНИЕ ПРОЦЕДУРЫ

На кожу нанести крем лёгкими массажными движениями до полного впитывания

• **«Аферлинь»** (код 0003),

• **«Экстрим Ботаник»**, код 0121. Укрепление тканей, восстановление увлажненности, ре-минерализация, мощный омолаживающий эффект (экстракт дикого ямса, гидролизированный экстракт водорослей, экстракт шелка, гидролизированный протеин риса).

• «Овал Ботаник», код 0119

Препараты дополняют действия предыдущих составов, укрепляют ткани, улучшают кислородный и жировой обмен, питают и увлажняют кожу, разглаживают морщины, активируют процесс обновления клеток.

Курс: 8 процедур, 2 раза в неделю. Затем поддерживающая процедура 1 раз в месяц.

Противопоказания: заболевание желез внутренней секреции, онкологические заболевания молочной железы.

ПРИМЕРЫ ПРОЦЕДУР

Укрепление тканей, anti-age

1,2 этапы. Молочко (код 0061), Отшелушивающая эмульсия (код 0148), компенсирующий лосьон (код 0085)

3 этап. Концентрат «Вита декольте» (код 0093)

4 этап. Крем «Аферлинь» (код 0003)

5 этап. Пластитермическая маска «Пласти силуэт» (код 0077) по методике «Пластитермия груди»

6 этап. «Экстрим Ботаник» (код 0121)

Курс 5-7-10 процедур 1р в 5 дней.

Моделирующий реминерализующий эффект

После этапов поверхностной и глубокой очистки

3 этап. Концентрат «Вита Декольте» (код 0093)

4 этап. Крем «Аферлинь» (код 0003)

5 этап. Маска М.Э.№5 (код 0010)

6 этап. «Овал Ботаник», код 0119

Активация обменных процессов, укрепление, тонизация, anti-age

После этапов поверхностной и глубокой очистки

3 этап. Концентрат «Вита Декольте» (код 0093)

4 этап. «Аферлинь» (код 0003)

5 этап. Маска «Земля-Океан» (код 0122) с лосьоном «Ясность» (код 0123)

6 этап. «Экстрим Ботаник» (код 0121)

5-10 процедур курсом 1 раз в 5 дней.

ПОТЕРЯ ЭЛАСТИЧНОСТИ КОЖИ в зоне бедер, ЯГОДИЦ, ЖИВОТА. СТРИИ И РАСТЯЖКИ

1 ЭТАП

ПОВЕРХНОСТНОЕ ОЧИЩЕНИЕ КОЖИ

В зависимости от типа кожи, одним из следующих средств:

• **Мыло с содержанием молока ослицы и пудры абрикосовых косточек** (код ASS 03) — сухая и нормальная кожа — бережно очищает, увлажняет кожу,

• **Мыло с содержанием молока ослицы и зеленой глины** (код ASS 09) для очистки жирной, грубой кожи — хорошо абсорбирует жировые загрязнения, снимает излишние слои роговых чешуек.

• **Гель для душа**, код 0115 с содержанием масла пихты для очистки сухой, раздраженной кожи с наличием высыпаний в области спины и декольте. Способствует купированию воспалительных процессов, бережно очищает, не травмирует стрессированную кожу, обладает антисептическим, дезодорирующим свойством

• **Тоник «Силуэт»**, код 0091 смягчает кожу, обладает сильным противовоспалительным действием, удаляет следы моющего средства с поверхности кожи, растворяет сальные пробки. Является прекрасным очищающим и тонизирующим средством для любого типа кожи. Купирует воспалительные процессы, восстанавливает эластичность кожи.

2 ЭТАП

ГЛУБОКОЕ ОЧИЩЕНИЕ КОЖИ

Избавляет эпидермис от отмерших клеток, препятствующих поступлению в глубокие слои кожи питательных, лечебных препаратов, микро и макроэлементов. Рекомендуется использование одного из пилингов для тела:

• **Пилинг с эфирным маслом лаванды**, код 0273 — для жирной и нормальной кожи. Содержит мелкодисперсные эксфолиаторы — каолин, тальк, а также эфирное масло лаванды (очищает поры, выводит токсины, повышает упругость кожи). В течение 5-8 минут зону с нанесённым препаратом массируют. Препарат удаляется водой.

• **Пилинг массаж с эфирным маслом вербены**, код 0272 — нежный скраб основанный на композиции эмолентов и полиэтиленгликолевых гранул. Глубоко очищает кожу, избавляет эпидермис от наслоения отмерших клеток, которые мешают коже дышать, затрудняют поступление питательных веществ и вывод продуктов метаболизма. Глубоко очищает, выравнивает рельеф, улучшает тургор и микроциркуляцию, оказывает противовоспалительное и смягчающее действие, является профилактикой образования пигментных пятен.

• **Пилинг с 20% ОК**, код 0195. Препарат эффективно отшелушивает верхнюю часть рогового слоя. Обладает эффективным отбеливающим действием. Гликолевая кислота, экстрагированная из зеленого винограда (15%) ускоряет естественный процесс отшелушивания ороговевших клеток кожи, устраняются поверхностные кожные дефекты, после удаления в коже запускаются восстановительные процессы (синтез коллагена, гликозаминогликанов, активацию пролиферации и дифференцировки базальных кератиноцитов). Возрастает увлажненность кожи, упругость, эластичность, снижаются воспалительные процессы, выравнивается цвет кожи. Бромелайн — протелитический фермент из корня ананаса, усиливает отшелушивающее действие. Минимальное раздражение достигается введением экстракта пассифлоры в композицию. Пилинг нейтрализуется лосьоном «Регулятрис» код 0196.

• КИТ пилинг

фаза №1, код 0072 Высококонцентрированный раствор папаина вызывает разрыхление рогового слоя эпидермиса, что позволяет за короткий срок решить проблему улучшения текстуры кожи, выравнивание цвета лица. Папаин ускоряет заживление ран, купирует воспалительные процессы, оказывает вяжущее действие. Пилинг с папаином — одна из самых эффективных, комфортных и безопасных процедур.

фаза №2, код 0073 Маска глубоко увлажняет кожу, создает эффект глубокой окклюзии. Препятствует испарению воды и уменьшает теплоотдачу, вызывая, таким образом, согревание кожи, рефлекторное расширение сосудов. Вследствие этого интенсифицируются обменные процессы (действие веществ на кожу тем глубже, чем сильнее задерживает испарение воды с поверхности кожи). Достигается глубокое и длительное воздействие препарата нанесенного под слой маски.

фаза №3, код 0074 Мочевина — способна глубоко проникать в эпидермис. Адсорбирует влагу из воздуха и хорошо сохраняет ее в коже, является идеальным проводником других активных веществ, включенных в препарат. Выравнивает pH кожи.

3 ЭТАП

АКТИВАЦИЯ МИКРОЦИРКУЛЯЦИИ

Нанести одно из средств:

• **«Овал Ботаник»** (код 0119). Большое содержание кофеина (активация жирового и водного обмена), экстракта плюща (улучшение проводимости мембран адипоцитов), берёзы и винограда (укрепление соединительных тканей кожи), эфирных масел герани и майорана (стимуляция периферического кровотока и лимфообращения, укрепление стенок сосудов, улучшение метаболизма в клетках кожи), способствует выравниванию рельефа кожи, улучшению тонуса, тургора и эластичности кожи и уменьшает объём проблемных зон.

• **«Ферметэ Ботаник»**, код 0120 Лечебно-косметическое средство содержит уникальный

комплекс аминокислот, пептидов, активных растительных экстрактов (экстракт виноградной косточки). Специально разработанная форма эмульсии обеспечивает глубокое проникновение активных ингредиентов, которые работают на уровне живых клеток и межклеточного матрикса. Регулярное использование средства замедляет процесс старения и уменьшает уже имеющиеся видимые проявления этого процесса (улучшается тургор, эластичность, структура кожи, разглаживаются мелкие морщины, восстанавливается овал лица). Показания к применению: возрастная кожа, глубокое увлажнение, профилактика преждевременного старения, укрепление структуры кожи, питания.

• **«Экстрим Ботаник»**, код 0121 Укрепление тканей, восстановление увлажненности, реминерализация, мощный омолаживающий эффект (экстракт дикого ямса, гидролизованный экстракт водорослей, экстракт шелка, гидролизованный протеин риса).

• **Нормализующая композиция** (Пластэк Клуб) Препарат содержит сбалансированную комбинацию активных компонентов, благодаря которой, достигается эффект глубокого и длительного увлажнения кожи. Поддерживает оптимальный водный баланс, нормализует метаболические процессы в коже, делает ее упругой эластичной.

• **70% гликолевый пилинг (pH 1.6) для тела** (Пластэк Клуб). Препарат ускоряет естественный процесс эксфолиации корнеоцитов, удаляет наслоения роговых чешуек, очаги гиперпигментации, патологически измененные клетки. В коже активируются процессы регенерации. Роговой слой становится тоньше, дерма толще, улучшается гидратация кожи, усиливается ее сопротивляемость вредному воздействию неблагоприятных факторов окружающей среды.

4 ЭТАП МАССАЖ

На активное вещество нанести одно из средств для массажа — массажное эфирное масло — ароматические комплексы разного спектра действия (по проблеме).

• **«Афина»**, код 0008 активизирует клеточный обмен, улучшает микроциркуляцию и трофику тканей, расслабляет мышцы, оказывает детоксикационный и антиоксидантный эффекты, моделирует тело.

• **Крем «Аферлинь»** (код 0003), **«Аферлинь супер»** (код 0006) — восстанавливает эластичность и упругость кожи, обладает мощным антиоксидантным действием (витамин Е), смягчает кожу, стимулирует синтез коллагена. Оказывает глубокое увлажняющее действие, восстанавливает тургор кожи после резкого изменения веса после проведения антицеллюлитных процедур. При наличии рубцов, стрии, при дряблой коже, отёчном целлюлите, сухой коже, склонной к раздражению.

• **Крем «Интенсим»**, код 0014. Средство против старения. Содержит комплекс веществ, регулирующих увлажнение кожи (сахароза, аминокислоты). Такой комплекс обеспечивает кожу необходимым количеством влаги, улучшает способность кожи задерживать воду, а также обеспечивает продолжительное увлажнение (восстанавливает эпидермальный барьер), снижая потерю воды. Действие каждого компонента усиливается в комбинации с другими. Кожа выглядит эластичной, упругой. Интенсивный уход оказывает мощное омолаживающее действие на зрелую кожу. Коррекция возрастных изменений кожи, предотвращение преждевременного старения.

5 ЭТАП

ОСНОВНАЯ ПРОЦЕДУРА

• **Водорослевое обертывание**

Нанести на обрабатываемую поверхность водоросли, смешанные с тёплой водой (150 гр. водорослей + 300 мл воды). Обернуть тело простыней и включить термоодеяло. Время экспозиции — 20 минут + 10 минут после выключения одеяла. Удалить препарат тёплой водой.

МЭ № 21, код VT 0014 — активизация микроциркуляции, увлажнение, питание кожи, при наличии стрий и растяжек

МЭ №22, код VT 0010 — антицеллюлитное действие (1 и 2 фаза), стрии, рубцы, увлажнение и питание кожи

МЭ №23, код VBB 001 — питание и увлажнение кожи, коррекция стрий и рубцов

Маска из бурых водорослей (Пластэк Клуб). Обеспечивает восстановление эластичности кожи, укрепление стенок микрокапилляров, глубокое увлажнение кожи и активизацию метаболизма в клетках.

• **Маска «Пласти силуэт»**, код 0077 — активизация восстановительных процессов за счет разогревающего эффекта, моделирующий эффект. Проводится в соответствии с методикой Пластитермии.

• **Коллагеновый лист**, код 0290 — в соответствии с методикой проведения процедуры — для увлажнения, питания кожи, коррекции возрастных изменений, уплотнения тканей.

6 ЭТАП

ЗАВЕРШЕНИЕ ПРОЦЕДУРЫ

Нанести одно из увлажняющих средств:

• **«Аферлинь супер»** (код 0006), **«Аферлинь»** (код 0003) восстанавливает эластичность и упругость кожи, обладает мощным антиоксидантным действием (витамин Е), смягчает кожу, стимулирует синтез коллагена. Оказывает глубокое увлажняющее действие, восстанавливает тургор кожи после резкого изменения веса после проведения антицеллюлитных процедур. При наличии рубцов, стрий, при дряблой коже, отечном целлюлите, сухой коже, склонной к раздражению.

• **«Метасистема»**, код 0155. Масло сладкого миндаля в составе крема смягчает, успокаивает кожу, восстанавливает эпидермальный барьер. Гидролизованные мукополисахариды длительно и глубоко увлажняют кожу, являясь прекрасным транспортным средством в глубокие слои кожи для биологически активных веществ (экстракт фукуса пузырчатого, пиридоксин, аденозинтрифосфат), хорошо пролонгируют их действие, обеспечивают длительную фиксацию активного компонента в зоне действия.

• **Антицеллюлитный массажный крем** (Пластэк Клуб). В состав препарата введены компоненты, оказывающие нормализующее действие на клетки соединительной и мышечной ткани, улучшающей микроциркуляцию в зоне воздействия. Для защиты и регенерации клеток кожи в препарат введены сбалансированные комплексы антиоксидантов, эмоленгов. Препарат обладает сильным дренажным действием, способствует выводу продуктов липолиза, тонизирует, освежает кожу, придает ей упругость.

• **Крем «Интенсим»**, код 0014. Средство против старения. Содержит комплекс веществ, регулирующих увлажнение кожи (сахароза, аминокислоты). Такой комплекс обеспечивает кожу необходимым количеством влаги, улучшает способность кожи задерживать воду, а также обеспечивает продолжительное увлажнение (восстанавливает эпидермальный барьер), снижая потерю воды. Действие каждого компонента усиливается в комбинации с другими. Кожа выглядит эластичной, упругой. Интенсивный уход оказывает мощное омолаживающее действие на зрелую кожу. Коррекция возрастных изменений кожи, предотвращение преждевременного старения.

Курс из различных обертываний — 8-12 процедур с интервалом 2-3 дня.

ПРИМЕРЫ ПРОЦЕДУР

Проблемы: стрии, укрепление структуры кожи

1 этап. Тоник «Силуэт», код 0091

2 этап. КИТ — энзимный пилинг

3 этап. «Аферлинь», код 0003, «Аферлинь Супер», код 0006, крем «Овал Ботаник», код 0119

4 этап. «Коллагеновый лист» (этот этап можно опустить)

5 этап. Процедура «Пластитермия»

6 этап. «Метасистема», код 0155

Курс 7-10 процедур 1 раз в 5 дней

.....

Решение проблем: стрии, увлажнение, выравнивание текстуры кожи, моделирующий эффект.

Более активная процедура, чем предыдущая

1 этап. Тоник «Силуэт», код 0091

2 этап. Пилинг с 20% ОК, код 0195

3 этап. Концентрат «Вита Декольте», код 0093

4 этап. «Коллагеновый лист», код 0290 (можно один из этапов)

5 этап. Маска М.Э.№5, код 0010

6 этап. «Аферлинь супер», код 0006

Курс 7-10 процедур 1 раз в 5 дней.

BODY SKIN REBILDER программа для тела (Пластэк Клуб)

Показания к применению: применяется при локальном ожирении в сочетании с целлюлитом, наличии стрий, повышенной сухости и атоничности кожи.

Противопоказания: индивидуальная непереносимость препарата, наличие ссадин, открытых ран.

Применение: курсом 6-15 процедур.

1 этап. Очистка кожи.

2 этап. Глубокое увлажнение кожи «Нормализующей композицией». Не удаляется с поверхности кожи.

3 этап. Нанести «70% гликолевый пилинг (рН 1.6)». Препарат наносится равномерным слоем на всю поверхность проблемной зоны, время экспозиции до 15 минут. Препарат удаляется влажными спонжами.

4 этап. На активизированную кожу наносится «Маска на основе бурых морских водорослей», обертывается пленкой и смывается теплой водой через 15-20 минут.

5 этап. На кожу наносится «Антицеллюлитный массажный крем», по которому проводится лечебный массаж.

АКНЕ В ОБЛАСТИ СПИНЫ И ГРУДИ

1 ЭТАП

ПОВЕРХНОСТНОЕ ОЧИЩЕНИЕ КОЖИ

- **Мыло с содержанием молока ослицы и зеленой глины**, код ASS 09 для очистки жирной, грубой кожи — хорошо абсорбирует жировые загрязнения, снимает излишние слои роговых чешуек.

- **Гель для душа**, код 0115 с содержанием масла пихты для очистки сухой, раздраженной кожи с наличием высыпаний в области спины и декольте. Способствует купированию воспалительных процессов, бережно очищает, не травмирует кожу, обладает антисептическим, дезодорирующим свойством.

- **Тоник «Силуэт»**, код 0091 смягчает кожу, обладает сильным противовоспалительным действием, удаляет следы моющего средства с поверхности кожи, растворяет сальные пробки. Является прекрасным очищающим и тонизирующим средством для любого типа кожи. Купирует воспалительные процессы, восстанавливает эластичность кожи.

- **Пенистый лосьон для сухой и чувствительной кожи**, код 0055. Содержит композицию ПАВ, обеспечивающих хорошую очистку кожи от загрязнений как водорастворимых, так и жирорастворимых. Средство увлажняет кожу, не вызывает шелушения и покраснения. Создает обильную пену. Хорошо удаляется с поверхности кожи, не создавая ощущение стянутости.

2 ЭТАП

ГЛУБОКОЕ ОЧИЩЕНИЕ КОЖИ

Избавляет эпидермис от отмерших клеток, препятствующих поступлению в глубокие слои кожи питательных, лечебных препаратов, микро и макроэлементов. Рекомендуется использование одного из пилингов для тела:

- **Пилинг с 20% ОК**, код 0195. Препарат эффективно отшелушивает верхнюю часть рогового слоя. Обладает эффективным отбеливаю-

щим действием. Гликолевая кислота, экстрагированная из зеленого винограда (15%) ускоряет естественный процесс отшелушивания ороговевших клеток кожи, устраняются поверхностные кожные дефекты, после удаления в коже запускаются восстановительные процессы (синтез коллагена, гликозаминогликанов, активацию пролиферации и дифференцировки базальных кератиноцитов). Возрастает увлажненность кожи, упругость, эластичность, снижаются воспалительные процессы, выравнивается цвет кожи. Бромелайн — протелитический фермент из корня ананаса, усиливает отшелушивающее действие. Минимальное раздражение достигается введением экстракта пассифлоры в композицию. Пилинг нейтрализуется лосьоном «Регулятрис», код 0196.

• КИТ пилинг

Фаза №1, код 0072. Высококонцентрированный раствор папаина вызывает разрыхление рогового слоя эпидермиса, что позволяет за короткий срок решить проблему улучшения текстуры кожи, выравнивание цвета лица. Папаин ускоряет заживление ран, купирует воспалительные процессы, оказывает вяжущее действие. Пилинг с папаином — одна из самых эффективных, комфортных и безопасных процедур.

Фаза №2, код 0073. Маска глубоко увлажняет кожу, создает эффект глубокой окклюзии. Препятствует испарению воды и уменьшает теплоотдачу, вызывая, таким образом, согревание кожи, рефлекторное расширение сосудов. Вследствие этого интенсифицируются обменные процессы (действие веществ на кожу тем глубже, чем сильнее задерживает испарение воды с поверхности кожи). Достигается глубокое и длительное воздействие препарата, нанесенного под слой маски.

Фаза №3, код 0074. Мочевина способна глубоко проникать в эпидермис. Адсорбирует влагу из воздуха и хорошо сохраняет ее в коже, является идеальным проводником других активных веществ, включенных в препарат. Выравнивает рН кожи.

- **Пилинг «Морская энергия №6»**, код 0015. Состав оказывает подсушивающее и обезжиривающее, тонизирующее, лифтинговое,

очищающее действие на кожу за счет целебных свойств экстракта морского песчаного ила, глины. Благодаря мощным абсорбционным свойствам грязи прекрасно очищается кожа, значительно повышается ее бактерицидная активность. Стимулирует регенеративные процессы, улучшает питание и трафику тканей. Оказывает обезболивающее, противовоспалительное и рассасывающее действие. Уменьшаются эксудативно-инфильтративные проявления воспалительной реакции.

3 ЭТАП

СРЕДСТВА, РЕГУЛИРУЮЩИЕ СЕКРЕЦИЮ САЛЬНЫХ ЖЕЛЕЗ

- **«Микродермосома»**, код 0140. Препарат с повышенным содержанием витаминов Е и А для интенсивного восстановления кожи. Система эмульгентов, включающая масло подсолнечника, лецитин, гидрогенизированное касторовое масло, способное капсулировать витамины, обеспечивая их сохранность в препарате. Хорошо смягчает кожу, восстанавливает и укрепляет эпидермальный барьер, создавая на поверхности защитную пленку, надежно защищающую от повреждающих факторов. В качестве противовоспалительной добавки в эмульсию введен азулен. Препарат обладает дерматологической мягкостью и рекомендуется для ухода за уже поврежденной кожей.

- **«Себорсистема»**, код 0083. Крем обезжиривает и очищает поры. Благодаря комплексу активных компонентов убирает излишки кожного сала, предотвращает образование комедонов, ограничивает рост бактерий, вызывающих воспаление, успокаивает кожу, раздраженную действием жирных кислот. Оксид цинка регулирует секрецию сальных желез, оказывает антибактерицидное действие. Диоксид титана — матирующий компонент (маскирует посттравматическую пигментацию). Борная кислота используется как антисептическое и противомикробное средство. Оказывают осветляющее действие на кожу. Салициловая кислота обладает хорошим кератолитическим, антисептическим действием и предотвращает повторное образование акне. Влияет на процесс салообразования, открывает протоки сальных желез и

делает их более доступными для биологически активных веществ. Сера рассасывает инфильтраты, регулирует деятельность сальных желез. Витамин В6 (пиридоксин) необходим для нормализации процесса обмена белков и жиров, повышение местного иммунитета, участвует в обмене аминокислот, необходимых для синтеза всех белковых структур органов и тканей.

• **Концентрат для жирной кожи**, код 0028. Эффективное средство для глубокого и длительного увлажнения жирной чувствительной кожи, эффективно восстанавливает нарушенный липидный барьер кожи, обладает регенерирующим, противовоспалительным, заживляющим, антиаллергическим действием. Способствует нормализации работы сальных желез, рассасывает инфильтраты.

4 ЭТАП МАССАЖ

При наличии гнойничковых элементов массаж не проводится.

• **Ароматический комплекс «Агат»** — массажное масло с нежным запахом состоит из уникального комплекса растительных масел, восстанавливающих и укрепляющих эпидермально-липидный барьер, оказывает противовоспалительное действие, тонизируют кожу, стягивает поры, успокаивает и снижает раздражение.

• **Ароматический комплекс «Янтарь»** — антисептическое массажное масло с нежным запахом обладает хорошим очищающим эффектом, тонизирует кожу, стягивает поры.

• **«Себорсистема»**, код 0083. Крем обезжиривает и очищает поры. Благодаря комплексу активных компонентов убирает излишки кожного сала, предотвращает образование комедонов, ограничивает рост бактерий, вызывающих воспаление, успокаивает кожу, раздраженную действием жирных кислот. Оксид цинка регулирует секрецию сальных желез, оказывает антибактерицидное действие. Диоксид титана — матирующий компонент (маскирует посттравматическую пигментацию). Борная кислота используется как антисептическое и противомикробное

средство. Оказывает осветляющее действие на кожу. Салициловая кислота обладает хорошим кератолическим, антисептическим действием и предотвращает повторное образование акне. Влияет на процесс салообразования, открывает протоки сальных желез и делает их более доступными для биологически активных веществ. Сера рассасывает инфильтраты, регулирует деятельность сальных желез. Витамин В6 (пиридоксин) необходим для нормализации процесса обмена белков и жиров, повышения местного иммунитета, участвует в обмене аминокислот, необходимых для синтеза всех белковых структур органов и тканей.

• **Крем «Гидрасан»**, код 0053. Основа препарата обеспечивает хорошую пенетрацию активных ингредиентов в кожу, не разрушает жидкокристаллическую структуру эпидермальных липидов и их экстракцию. Не оказывает влияние на естественные процессы, протекающие в коже. Фиксируется в роговом слое, улучшает внешний вид кожи, смягчает ее, защищает от внешних воздействий среды, придает коже шелковистость. Глубоко увлажняет кожу, активизирует клеточный метаболизм, регулирует процесс салообразования. Кожа после использования приобретает здоровый вид, становится эластичной, упругой.

5 ЭТАП

ОПТИМИЗАЦИЯ РАБОТЫ САЛЬНЫХ ЖЕЛЕЗ, УВЛАЖНЕНИЕ, КУПИРОВАНИЕ ВОСПАЛИТЕЛЬНЫХ ПРОЦЕССОВ

• Водорослевые обертывания

Нанести на обрабатываемую поверхность водоросли, смешанные с теплой водой (150 гр. водорослей + 300 мл воды). Обернуть тело простыней и включить термоодеяло. Время экспозиции — 20 минут + 10 минут после выключения одеяла. Удалить препарат теплой водой.

• **Морская энергия № 25, VM 2031** — активизация микроциркуляции, глубокая очистка кожи, особенно в зоне груди и спины (зоны акне), нормализация функций сальных желез.

• **Ботаник «Земля-Океан»**, код 0122 — решение локальных проблем (высыпания, купероз, шелушение кожи, огрубевшие участки, наличие воспалительных элементов).

• **Крем-маска «Астрингент»**, код 0106. Крем-маска для жирной чувствительной кожи с расширенным порами, нарушенным эпидермальным барьером, признаками купероза. Содержит растительные экстракты с сильным противовоспалительным, успокаивающим действием, а также рутин — венотоник. Маска способствует скорейшему восстановлению кожи, нормализуется минеральный состав. Эффективно абсорбируются загрязнения разного происхождения. Уход за кожей с признаками купероза, сухой, воспаленной, с нарушенным эпидермальным барьером.

• **Крем-маска «Ботаник-Ягода»**, код 0135. Деликатно очищает кожу, не травмируя и не раздражая ее. Стимулирует клеточный метаболизм. Снабжает кожу необходимыми микроэлементами, витаминами и усиливает проникновение активных ингредиентов в кожу. Восстанавливает эластичность кожи, освежает и успокаивает ее. Показание к применению: жирная и комбинированная кожа, склонная к аллергическим реакциям, подростковая кожа.

6 ЭТАП

ЗАВЕРШЕНИЕ ПРОЦЕДУРЫ

Нанести одно из увлажняющих средств:

• **Увлажняющее молочко**, код 0063 — существенно повышает эффективность восстанавливающих средств по уходу за кожей. Натуральное масло авокадо, богатое триглицеридами с ненасыщенными жирными кислотами восстанавливает эпидермальную барьер, облегчает трансэпидермальный перенос биологически активных веществ, делая липидную прослойку между роговыми чешуйками менее вязкой и таким образом повышает проницаемость эпидермиса для липофильных и гидрофильных веществ, а также смягчает кожу, делает ее шелковистой, нежной. Масло обладает высокими антиоксидантными и регенерирующими свойствами. Большое содержание увлажняющих

компонентов придает упругость коже, обеспечивает нормальное протекание метаболических процессов в ней.

• **«Аферлинь супер»**, код 0006; «Аферлинь», код 0003 восстанавливает эластичность и упругость кожи, обладает мощным антиоксидантным действием (витамин Е), смягчает кожу, стимулирует синтез коллагена. Оказывает глубокое увлажняющее действие, восстанавливает тургор кожи после резкого изменения веса после проведения антицеллюлитных процедур. При наличии рубцов, стрий, при дряблой коже, отеком целлюлите, сухой коже, склонной к раздражению.

• **«Себорсистема»**;

• **Тоник «Морская энергия №2»**, код 0004. Лосьон для очистки кожи глубокого и длительного увлажнения. Активизирует процессы метаболизма в клетках кожи, предупреждает преждевременное старение, стимулирует обновление клеток. Успокаивает кожу, питает, защищает. После использования остается мягкая комфортная пленка, понижается трансэпидермальная потеря воды.

*Рекомендуемый курс 6-8 процедур
1 раз в неделю.*

ПРИМЕР ПРОЦЕДУРЫ

Противовоспалительная терапия

1 этап. «Тоник Силуэт», код 0091

2 этап. Пилинг энзимный «Кит-пилинг»

3 этап. Концентрат для жирной кожи, код 0028.

4 этап. Нанесение крема «Себорсистема», код 0083.

5 этап. Маска «Земля-Океан», код 0122, разведенная тоником «Чистота».

6 этап. Тоник «Морская энергия №2», код 0004, «Аферлинь», код 0003.

УХОД ЗА РУКАМИ

Процедура укрепляет ткани, повышает тургор и эластичность, бережно ухаживает за кожей.

1 ЭТАП

ПОВЕРХНОСТНОЕ ОЧИЩЕНИЕ КОЖИ

- **Тоник «Силуэт»**, код 0091 смягчает кожу, обладает сильным противовоспалительным действием, удаляет следы моющего средства с поверхности кожи, растворяет сальные пробки. Является прекрасным очищающим и тонизирующим средством для любого типа кожи. Купирует воспалительные процессы, восстанавливает эластичность кожи.

2 ЭТАП

ГЛУБОКОЕ ОЧИЩЕНИЕ КОЖИ

Избавляет эпидермис от отмерших клеток, препятствующих поступлению в глубокие слои кожи питательных, лечебных препаратов, микро и макроэлементов.

- **Пилинг с эфирным маслом лаванды**, код 0273 для жирной и нормальной кожи. Содержит мелкодисперсные эксфолиаторы — каолин, тальк, а также эфирное масло лаванды (очищает поры, выводит токсины, повышает упругость кожи). В течение 5-8 минут зону с нанесенным препаратом массируют. Препарат удаляется водой.

- **Пилинг-массаж с эфирным маслом вербены**, код 0272 — нежный скраб, основанный на композиции эмоленгов и полиэтиленгликолевых гранул. Глубоко очищает кожу, избавляет эпидермис от наслоения отмерших клеток, которые мешают коже дышать, затрудняют поступление питательных веществ и вывод продуктов метаболизма. Глубоко очищает, выравнивает рельеф, улучшает тургор и микроциркуляцию, оказывает противовоспалительное и смягчающее действие, является профилактикой образования пигментных пятен.

- **Пилинг «Морская энергия №6»**, код 0015. Состав оказывает подсушивающее и обезжиривающее, тонизирующее, лифтинговое,

очищающее действие на кожу за счет целебных свойств экстракта морского песчаного ила, глины. Благодаря мощным абсорбиционным свойствам грязи прекрасно очищается кожа, значительно повышается ее бактерицидная активность. Стимулирует регенеративные процессы, улучшает питание и трафику тканей. Оказывает обезболивающее, противовоспалительное и рассасывающее действие. Уменьшаются экссудативно-инфильтративные проявления воспалительной реакции.

- **Пилинг с 20% ОК**, код 0195. Препарат эффективно отшелушивает верхнюю часть рогового слоя. Обладает эффективным отбеливающим действием. Гликолевая кислота, экстрагированная из зеленого винограда (15%) ускоряет естественный процесс отшелушивания ороговевших клеток кожи, устраняются поверхностные кожные дефекты, после удаления в коже запускаются восстановительные процессы (синтез коллагена, гликозаминогликанов, активацию пролиферации и дифференцировки базальных кератиноцитов). Возрастает увлажненность кожи, упругость, эластичность, снижаются воспалительные процессы, выравнивается цвет кожи. Бромелайн — протелитический фермент из корня ананаса, усиливает отшелушивающее действие. Минимальное раздражение достигается введением экстракта пассифлоры в композицию. Пилинг нейтрализуется лосьоном «Регуляторис», код 0196.

3 ЭТАП

АКТИВИЗАЦИЯ МИКРОЦИРКУЛЯЦИИ

Нанести одно из средств:

- **Концентрат для сухой кожи**, код 0030. Эффективное средство для глубокого и длительного увлажнения сухой чувствительной кожи, эффективно восстанавливает нарушенный липидный эпидермальный барьер, укрепляя, таким образом, влагоудерживающие свойства кожи, обладает регенерирующим, противовоспалительным, заживляющим, антиаллергическим действием.

- **Укрепляющий концентрат «Вита декольте»**, код 0093. Большая концентрация рибонуклеиновой кислоты повышает тургор,

эластичность, разглаживает мелкие морщинки, укрепляет кожу.

4 ЭТАП

МАССАЖ

На активное вещество нанести одно из средств для массажа — массажное эфирное масло — ароматические комплексы разного спектра действия (по проблеме)

- **Крем «Диэфан»**, код 0041 эффективно увлажняет кожу рук, стимулирует заживление ран и обновлений клеток эпидермиса, подавляет рост болезнетворных бактерий, Основа смягчает кожу, прекрасно впитывается, не оставляет жирного блеска. В состав входит растворимый коллаген, который является прекрасным увлажняющим и влагоудерживающим фактором, обладает фотозащитным и антиоксидантным действием. Создает комфортную газопроницаемую пленку на поверхности кожи. Обеспечивает хорошую фиксацию активных компонентов на коже, улучшая, таким образом, их пénéтрацию в глубокие слои кожи. Масло сладкого миндаля определяется наличием неомыляемой фракции, которая содержит токоферол и -ситостерол, обладающий эстрогеноподобным действием. Регулирует проницаемость кожного барьера, обладает хорошими увлажняющими свойствами.

- **Крем «Био»**, код 0020. Нежный питательный крем для сухой кожи с выраженным смягчающим, увлажняющим, антиоксидантным действием. Комплекс эмоленгов и масла сладкого миндаля восстанавливают, укрепляют липидный барьер рогового слоя. Кожа успокаивается, снимается раздражение, улучшается микроциркуляция, питание кожи. Высокое содержание веществ, стимулирующих обменные процессы в клетках эпидермиса и дермы, определяют использование крема для возрастной кожи с выраженной сухостью. Показания к применению. Сухая кожа, склонность к шелушению, покраснению, огрублению, возрастная кожа, себорез.

- **Крем-эмульсия на основе О.К.**, код 0197. Уникальная рецептура, сочетающая ферментативный и альфа-гидроксикислотный

пилинги на основе натуральных растительных компонентов. Щадящее средство, мягко отшелушивающее ороговевшие клетки эпидермиса, исключая риск появления раздражения (экстракт пассифлоры, бисаболл). Выравнивается цвет кожи, активизируется процесс регенерации, микроциркуляции, лимфооттока. С максимальной деликатностью производится чистка и экстракция комедонов. Липосомальная основа косметической базы обеспечивает сохранность биологически активных компонентов, без потери их физиологической активности, их хорошую пénéтрацию в глубокие слои кожи и пролонгирование действия. Состав позволяет за короткий срок решить проблему улучшения цвета, текстуры кожи, активизировать восстановительные процессы в ней.

- **Ароматический комплекс восстанавливающий «Аметист»**, код 0421. Ароматический комплекс отличается своими исключительными увлажняющими и регенерирующими свойствами, благодаря сбалансированному соотношению базовых масел (сезама, лесного ореха, авокадо, мускатного ореха, абрикосовой косточки) содержит большое количество полиненасыщенных жирных кислот, восстанавливает и укрепляет эпидермальный барьер, позволяет проводить легкий продолжительный массаж, придает коже бархатистость. Комплексное воздействие бета-каротина масла моркови и экстракта моркови, повышает ее эластичность, препятствует появлению морщин, заживляет раны, устраняет сухость и шелушение кожи. Экстракт пыльцы, содержащийся в большом количестве в масле, доставляет в кожу все жизненно важные компоненты — витамины, минералы, альфа-гидроксикислоты, ферменты, стимулирует восстановление кожи, предотвращает преждевременное ее старение. Эфирные масла поглощаются кожей через несколько минут после нанесения, подтягивают кожу, противостоят старению. Освежают и тонизируют «уставшую», дряблую кожу.

- **Ароматический комплекс «Бирюза» для сухой и чувствительной кожи**, код 0423. Исключительный ароматический комплекс воздействует на всю структуру кожного покрова, повышает эластичность и тонус кожи, улучшает крово- и лимфообращение, стимулирует

обмен веществ, выводит токсины, шлаки, избыточную жидкость, уменьшают жировые отложения. Базовая основа комплекса укрепляет и восстанавливает эпидермальный липидный барьер, оказывает антисептическое, противовоспалительное, увлажняющее и смягчающее действие. Высокий антиоксидантный потенциал масла моркови, бета-каротина, экстракта моркови омолаживает кожу, предупреждает преждевременное старение.

5 ЭТАП

ОСНОВНАЯ ПРОЦЕДУРА

- **Пласти Силуэт**, код 0077 — 1/2 пакета развести 200 мл теплой воды. Нанести маску на марлевую салфетку, сложить ее пополам и обернуть руки клиента. Оставить на 20 мин.
- **Крем-маска на основе О.К.**, код 0198. Регенерирующая крем-маска, основная цель которой — коррекция возрастных изменений кожи, уменьшение воспалительных процессов, затрудняющих репарацию кожи, восстановление липидных структур рогового слоя. Комплекс витаминов группы В, С, Е из экстрактов пассифлоры и ананаса восстанавливает нормальный метаболизм кожи, а микрорезлементы — работу многих ферментов.

6 ЭТАП

ЗАВЕРШЕНИЕ ПРОЦЕДУРЫ

Нанести на кожу легкими массажными движениями крем до полного впитывания

- **Крем «Диафан»**, код 0041 эффективно увлажняет кожу рук, стимулирует заживление ран и обновления клеток эпидермиса, подавляет рост болезнетворных бактерий. Основа смягчает кожу, прекрасно впитывается, не оставляет жирного блеска. Коллаген прекрасно увлажняет и обладает антиоксидантным действием. Создает комфортную газопроницаемую пленку на поверхности кожи.
- **«Аферлинь супер»**, код 0006; **«Аферлинь»**, код 0003 восстанавливает эластичность и упругость кожи, обладает мощным антиоксидантным действием (витамин Е), смягчает кожу, стимулирует синтез коллагена. Оказывает глубокое увлажняющее действие, восстанавливает тургор кожи.

- **Крем-эмульсия на основе О.К.**, код 0197. Уникальная рецептура, сочетающая ферментативный и альфа-гидроксикислотный пилинги на основе натуральных растительных компонентов. Щадящее средство, мягко отшелушивающее ороговевшие клетки эпидермиса, исключая риск появления раздражения (экстракт пассифлоры, бисаболол). Выравнивается цвет кожи, активизируется процесс регенерации, микроциркуляции, лимфооттока. С максимальной деликатностью производится чистка и экстракция комедонов. Липосомальная основа косметической базы обеспечивает сохранность биологически активных компонентов, без потери их физиологической активности, их хорошую пенетрацию в глубокие слои кожи и пролонгирование действия. Состав позволяет за короткий срок решить проблему улучшения цвета, текстуры кожи, активизировать восстановительные процессы в ней.

СОДЕРЖАНИЕ

ВВЕДЕНИЕ	3
КОСМЕТОЛОГИЧЕСКАЯ ПРОБЛЕМАТИКА	
ЦЕЛЛЮЛИТ	4
ИЗБЫТОЧНЫЙ ВЕС – ОЖИРЕНИЕ	5
ПОТЕРЯ УПРУГОСТИ ЗОНЫ ДЕКОЛЬТЕ И БЮСТА	5
СТРИИ (РАСТЯЖКИ)	6
АКНЕ В ОБЛАСТИ СПИНЫ И ГРУДИ	6
УХОД ЗА РУКАМИ	6
ОСНОВНЫЕ АКТИВНЫЕ ВЕЩЕСТВА-ПОМОЩНИКИ	
ТРЕБОВАНИЯ К ПРОГРАММАМ	7
СРЕДСТВА, ИСПОЛЬЗУЕМЫЕ В ПРОГРАММАХ	7
ЭФИРНЫЕ МАСЛА	13
СХЕМЫ ПРОВЕДЕНИЯ ПРОЦЕДУР ПО УХОДУ ЗА ТЕЛОМ	
АНТИЦЕЛЛЮЛИТНАЯ ПРОГРАММА И ПРОГРАММА ПО КОРРЕКЦИИ ФИГУРЫ	16
УХОД ЗА БЮСТОМ И ОБЛАСТЬЮ ДЕКОЛЬТЕ	19
ПОТЕРЯ ЭЛАСТИЧНОСТИ КОЖИ В ЗОНЕ БЕДЕР, ЯГОДИЦ, ЖИВОТА. СТРИИ И РАСТЯЖКИ	22
АКНЕ В ОБЛАСТИ СПИНЫ И ГРУДИ	26
СХЕМЫ ПРОВЕДЕНИЯ ПРОЦЕДУР ПО УХОДУ ЗА РУКАМИ	30

	1 ЭТАП ОЧИСТКА	2 ЭТАП ГЛУБОКАЯ ОЧИСТКА	3 ЭТАП АКТИВАЦИЯ ПРОЦЕССОВ	4 ЭТАП МАССАЖ	5 ЭТАП ОСНОВНАЯ ПРОЦЕДУРА	6 ЭТАП ЗАВЕРШЕНИЕ ПРОЦЕДУРЫ
ЦЕЛЛЮЛИТ	Мыло с абрикосовой косточкой Мыло с зеленой глиной Гель для душа Тоник Силуэт	Пилинг с лавандой Пилинг с вербеной	A+B МЭ №20 Овал Ботаник Нормализующая композиция+Пилинг 70% ОК	Афина Аферлинь Аферлинь Супер Метасистема эфирное масло Рубин Нефрит Сапфир	МЭ№21 МЭ№22 МЭ№23 Пласти силуэт Маска из бурых водорослей ПК	Увлажняющее молочко Аферлинь Супер Аферлинь, Метасистема МЭ№20 Крем антицеллюлитный массажный ПК
ЛИШНИЙ ВЕС				Нефрит	МЭ№22 Пласти силуэт	Аферлинь Аферлинь Супер
УХОД ЗА БЮСТОМ И ОБЛАСТЬЮ ДЕКОЛЬТЕ	Очищающее молочко 0061 Пенистый лосьон	Отшелушивающая эмульсия Пилинг с 20% ОК КИТ пилинг Тоник 0085	Концентрат Вита декольте	Афина Аферлинь Аферлинь Супер Овал Ботаник Лазурит Интенсим	МЭ№20 Пласти силуэт Земля-Океан Коллагеновый лист МЭ№5	Аферлинь Овал Экстрим Овал Ботаник
СТРИИ, РАСТЯЖКИ. Потеря эластичности в зоне ягодиц, бедер, живота	Гель для душа Тоник Силуэт Мыло с абрикосовой косточкой Мыло с зеленой глиной	Пилинг с лавандой, вербеной КИТ пилинг Пилинг с 20% ОК	Овал Ботаник Ферmete Ботаник Экстрим Ботаник Нормализующая композиция+ Пилинг 70% ОК	Афина Аферлинь Аферлинь супер Интенсим	МЭ№21 МЭ№22 МЭ№23 Пласти силуэт Коллагеновый лист Маска из бурых водорослей ПК	Аферлинь Аферлинь супер Метасистема Интенсим Крем антицеллюлитный массажный ПК
ВЫСЫПАНИЯ И АКНЕ В ОБЛАСТИ СПИНЫ И ГРУДИ	Гель для душа Тоник Силуэт Пенистый лосьон	КИТ пилинг Пилинг ОК МЭ№6	Ампула для жирной кожи Сыворотка Микродермосома	Агат Янтарь Себорсистема Гидрасан	Земля-Океан МЭ№25 Астрингент Ботаник Ягода	МЭ№2 Аферлинь Себорсистема Увлажняющее молочко
УХОД ЗА РУКАМИ	Тоник Силуэт	Пилинг с лавандой Пилинг с вербеной МЭ№6 Пилинг с ОК	Ампула для сухой кожи Ампула Вита декольте	Аметист Бирюза Диафан Био Эмульсия с ОК	Пластитермия Маска с ОК	Аферлинь Аферлинь супер Диафан Эмульсия с ОК



www.plastekcosmetic.ru

САНКТ-ПЕТЕРБУРГ

ул. Блохина, 1/75

Региональный отдел (812) 232-2614

(812) 235-8325

Отдел продаж по СПб (812) 232-0356

Учебный центр «Пластэк» (812) 235-8323

E-mail: plastek@plastek.spb.ru

МОСКВА

Озерковская наб., 56 (095) 951-9273

(095) 951-3158

(095) 951-2134

(095) 235-3659

E-mail: info@plastek-msk.ru

КИЕВ

01034, Украина, г. Киев,

Малоподвальная ул., 12/10, оф.27

(044) 234-3020

(044) 228-3265

(044) 228-3276

(044) 235-5675

E-mail: plastek@plastek.kiev.ua

НОВОСИБИРСК

Вокзальная магистраль, 18

(3832) 226-945

(3832) 222-356

E-mail: plastek@plastek.nsk.su