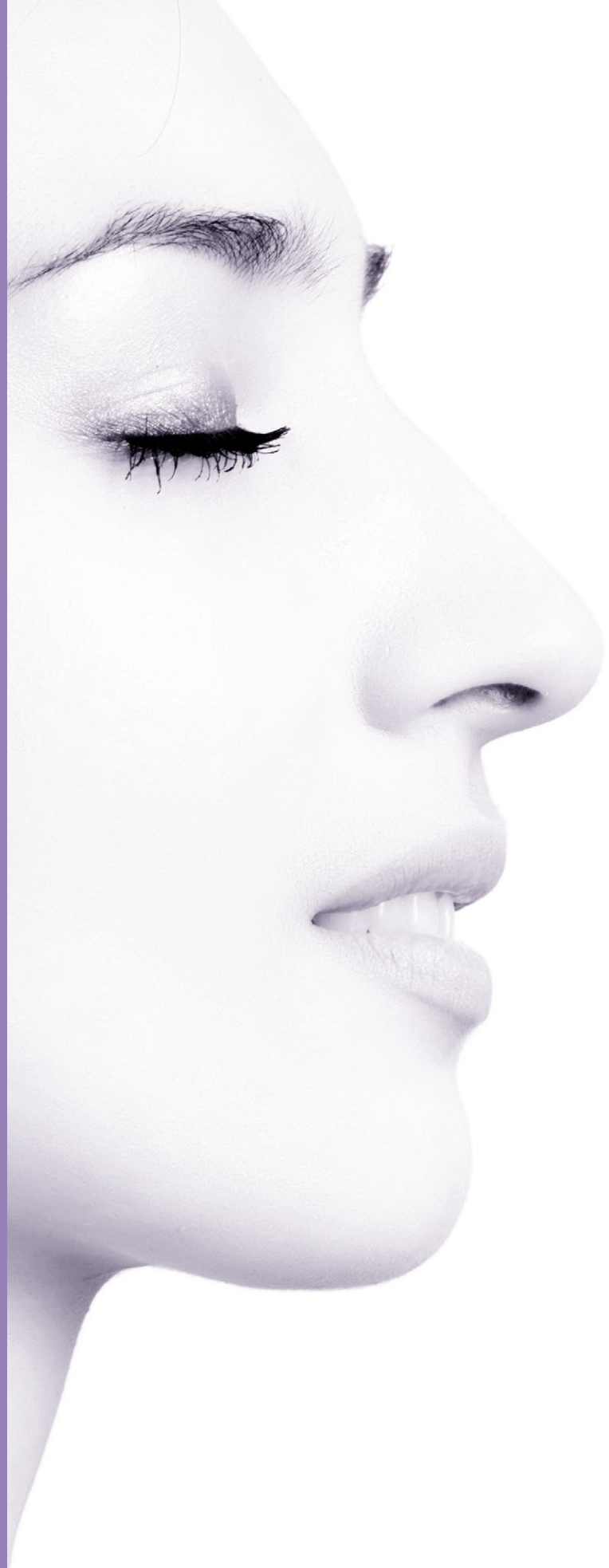


Bentlon Extend System



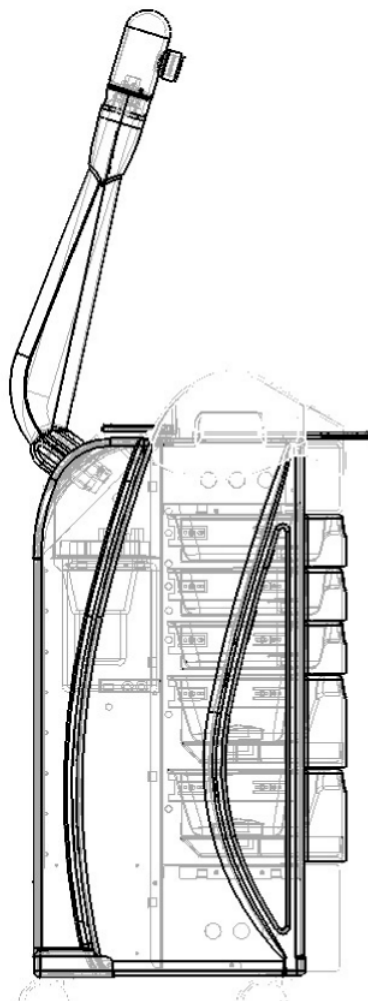
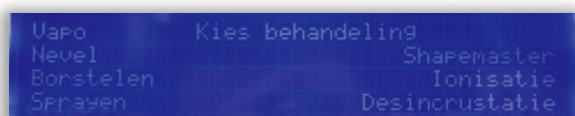
BENTLON
~~*~*~*~*~*~*~*~*

| Bentlon Extend System |

Серия Bentlon предлагает вашему вниманию новейшую разработку в сфере косметологического оборудования, Bentlon Extend System. Данная разработка является прорывом в мире профессионального оборудования. Bentlon Extend System представляет собой полностью укомплектованную стойку, базовая версия которой включает в себя полный спектр функций, которые позже можно дополнить. Это означает, что нет надобности в приобретении дополнительного оборудования, так как все необходимые программы уже внесены в память комбайна. Для того, чтобы дополнить комбайн новыми функциями, необходимо приобрести только ручной блок управления (манипулятор) и подключить его к комбайну.

| Базовая версия |

В базовой версии система включает в себя новый vaporizator, систему vaporизации прохладным паром, а также аппарат Шейпмастер для процедур по лицу. Данные системы встроены в удобный корпус, содержащий выдвижные ящики для хранения комплектующих и кабелей. Управление комбайном осуществляется посредством панели с сенсорными кнопками. Как только вы собираетесь применить в работе другую функцию, её необходимо выбрать, после этого дальнейшее управление осуществляется с экрана, на котором высвечивается необходимое меню управления. Данный комбайн очень удобен и прост в применении.



| Вапоризатор |

Вапоризатор полностью встроен в корпус комбайна Bentlon Extend System. Резервуары для воды и для трав скрыты подвижной дверцей на задней стороне комбайна. Вапоризатор оснащен таймером, который выводит на экран показатели, относящиеся к оставшемуся времени воздействия. Также на дисплее высвечивается информация, касающаяся температуры воды в резервуаре во время нагрева, режима ожидания. В дополнение к обычной vaporизации, данный vaporизатор способен осуществлять воздействие паром с озоном, травами и эфирными маслами. Для разных типов кожи существуют различные травяные смеси – для сухой, жирной, чувствительной и увядающей возрастной кожи.

| Coolmist |

В противоположность тёплому пару vaporизатора, Coolmist выпускает прохладный пар. Освежающий прохладный пар прекрасно подходит для завершения процедуры и имеет ярко выраженный успокаивающий эффект. Для функции Coolmist существует отдельный резервуар для жидкости, расположенный на задней стороне комбайна. В качестве распыляемой жидкости можно использовать воду, а так же лёгкий лосьон для создания ароматного прохладного пара.



| Шейпмастер |

В стандартной комплектации комбайн располагает функцией Шейпмастера для проведения процедур по лицу. Данная функция работает на ревитализацию кожи, разглаживание морщин, укрепление, лифтинг и процедуры, направленные для достижения высокого уровня увлажненности кожи. Данная функция представляет собой глубокий массаж соединительной ткани и стимуляцию кровообращения и лимфотока, что достигается за счёт специальной технологии вакуумного воздействия, так как подобный эффект не может быть достигнут мануальным воздействием.

– Ревитализация

Данная процедура стимулирует лимфоток, помогая удалению продуктов метаболизма. Улучшается структура кожи и... внешний вид.

– Укрепление и лифтинг

За счёт усиления поступления кислорода в кожу, усиливаются все функции кожи, замедленные старением. Стимулируется выработка коллагена, делая кожу более упругой.

– Интенсивные процедуры по разглаживанию морщин

В дополнение к общим процедурам по лицу существует так же программа для разглаживания глубоких морщин. Воздействие происходит за счёт обработки морщины функцией ваку-лифт, благодаря чему морщина становится менее глубокой.

– Интенсивное увлажнение

Комбинация Шейпмастера для процедур по лицу и функции Coolmist имеет замечательный увлажняющий эффект, прекрасно подходит для сухой кожи.

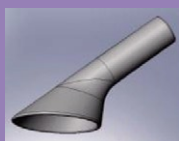
Запрограммированные функции контролируются меню в следующей последовательности:

- Подготовка
- Стимуляция
- Удаление загрязнений
- Детоксикация
- Глубокий массаж
- Дренаж
- Релаксация



В зависимости от стадии проведения процедуры Шейпмастер работает с применением вакуума разной силы, пульсирующего или постоянного вакуума и разных насадок. Эргономичный дизайн позволяет мастеру проводить процедуру с комфортом, не напрягая и не перегружая суставы.

Насадки предназначены для однократного применения, поэтому после каждого применения насадка заменяется новой. Подобный подход делает дезинфекцию после каждой процедуры необязательной. Для разностороннего применения предлагается ряд насадок различной формы: круглый наконечник 22 мм, круглый наконечник 12,5 мм, точечный наконечник, овальный, квадратный. В набор входит шесть наконечников каждого вида.



Круглая насадка 22 мм



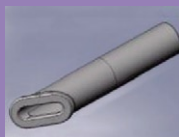
Круглая насадка 12,5 мм



Точечная насадка



Прямоугольная насадка



Овальная насадка

| Базовая версия |

В базовой версии система включает в себя новый vaporizator, систему vaporизации прохладным паром, а также аппарат Шейпмастер для процедур по лицу. Данные системы встроены в удобный корпус, содержащий выдвижные ящики для хранения комплектующих и кабелей. Управление комбайном осуществляется посредством панели с сенсорными кнопками. Как только вы собираетесь применить в работе другую функцию, её необходимо выбрать, после этого дальнейшее управление осуществляется с экрана, на котором высвечивается необходимое меню управления. Данный комбайн очень удобен и прост в применении.



| Дополнительные функции |

Bentlon Extend System – уникальный комбайн, включающий в себя большое количество функций даже в базовой версии. Для того, чтобы ваша работа с данным аппаратом включала в себя как можно больше необходимых функций его можно доукомплектовать. Положительным моментом является тот факт, что при приобретении данного комбайна вы не обязаны приобретать все возможные дополнения к комбайну – функции комбайна можно дополнять постепенно.



| Брашинг |

Одной из наиболее используемых функций в кабинете косметолога является брашинг. Для того, чтобы дополнить Bentlon Extend System функцией брашинга вам необходимо только подключить ручной блок управления к комбайну. Все необходимые параметры занесены в память комбайна, поэтому после подключения ручного блока вы можете немедленно приступить к работе. В том случае, если у вас уже есть брашинг Bentlon, он прекрасно подойдет для Bentlon Extend System. Все необходимые щетки, пемзы, так же как и ручной блок вы можете хранить в выдвижном ящике.

Функция брашинг дополняется силовым кабелем, мотором (ручной блок), мягкой щёткой 20 мм, мягкой щёткой 45 мм, жёсткой щёткой 60 мм, пемзой 45 мм, пемзой 20 мм кристаллической насадкой 20 мм.



| Ионизация/ дезинкрустация |

Так же, как и брашинг система, вся программа работы с функцией ионизация/дезинкрустация внесена в память комбайна. Таким образом, вы можете приобрести только необходимые электроды, вместо приобретения аппарата полностью. На панели управления необходимо выбрать ионизация/дезинкрустация, выставить параметры воздействия и приступить к проведению процедуры. Ионизация способствует глубокому проникновению активных ингредиентов в кожу, дезинкрустация предназначена для омыления комедонов и удаления избыточных выделений сальных желез клиентов, страдающих акне. Для электродов предназначенных для ионизации и дезинкрустации так же есть выдвижной ящик, в котором можно их хранить.

Комплект данной функции включает в себя роликовый электрод, щипковый электрод, набор проводов, резиновые и Velcro электроды с покрытием.



| Функция тепло-холод |

Компактный высокотехнологичный манипулятор тепло/холод может применяться практически в каждой процедуре. Контактная поверхность, покрытая 14 каратным золотом, может нагреваться в пределах от 32 до 42 градусов. Тепловое воздействие может применяться для стимуляции, регенерации и витализации (vitalising) кожи. Стимулируются процессы клеточного метаболизма, обеспечивается поступление большего количества кислорода в клетки, а также происходит стимуляция фибробластов для выработки коллагена. Поглощение активных ингредиентов кремов, масок, ампул или концентратов происходит более продуктивно.

Выкрашенная в серебряный цвет контактная поверхность из нержавеющей стали может охлаждаться в пределах от 5 до 10 градусов, что хорошо влияет на кожу после проведения процедур. Данная функция прекрасно охлаждает, успокаивает кожу после интенсивного воздействия и снимает отёчность и болевые ощущения. Состоит из манипулятора тепло/холод.



| д'Арсонваль |

Данная функция оказывает активизирующий эффект на кожу. Происходит дезинфекция кожного покрова, а так же стимуляция лимфотока и кровообращения. Данная функция хорошо работает на жирной коже, на коже с выраженными комедонами и акне. Процедуры можно проводить по коже лица и тела с применением стеклянных электродов различной формы, а необходимые параметры воздействия выставляются на ручке д'Арсонваля. В комплект входит ручной блок, круглый электрод 20 мм, круглый электрод 45 мм, электрод для шеи, электрод в форме расчёски и электрод-спираль.



| Лампа-лупа |

Для многих процедур необходимо освещение прямым потоком от источника света, в этих случаях незаменимо применение лампы-лупы. Лампа-лупа может крепиться непосредственно к Bently Extend System поэтому в приобретении отдельной стойки нет необходимости. Это не только экономит место, но и позволяет иметь всё необходимое под рукой.

Технические характеристики Bently Extend System |

Код	60464
Ширина	45 см
Глубина	55 см
Высота	105 см
Вес	22 кг
Напряжение	230 Вольт
Потребление	Макс. 1400 Ватт
Управление	Сенсорное
Колёсики	4
Ящики (базовая версия)	■
Диаметр дисплея	15×3 см
Дисплей	LCD
Вапоризатор	■
Coolmist	■
Шейпмастер для процедур по лицу	■
Брашинг	▲
Ионизация/дезинкрустация	▲
Тепло/холод	▲
Д'Арсонваль	▲
Лампа-лупа	▲

Процедуры	Управляется меню
Насадка малая	■
Насадка большая	■
Насадка для морщин (точечная)	■

Технические характеристики Вапоризатор

Базовая версия	Стандарт
Высота рукава	110–160 см
Объём резервуара	1,75 литра
Напряжение	230 Вольт
Потребление	1200 Ватт
Время нагрева	8 мин.
Время выпуска пара	5–10–15–20 мин.
Режим ожидания	■
Защита от включения без воды	■
Индикатор жидкости	■ на дисплее
Прочный (небующийся) резервуар	■
Рукав	■
Резервуар для тр ав	■
Функция озонирования	■
Кольцо для эфирных масел	■

Технические характеристики Coolmist

В базовой версии	Стандарт
Рукав парового выхода	Гибкий
Объём резервуара	1 литр
Период разогрева	90 сек
Период выпуска пара	+/- 60 мин.
Напряжение	230 Вольт
Потребление	130 Ватт
Режим непрерывного выпуска пара	1

Технические характеристики Шейпмастер для лица

Базовая версия	Стандарт
Постоянный режим	От 0 до 750 мб
Пульсирующий режим	От 0 до 750 мб
Напряжение	230 Вольт
Потребление	150 Ватт

Технические характеристики Брашинг

Базовая версия	Дополнительно
Код	61400
Макс. скорость	1000 об/мин.
Установка скорости	5 режимов
Направление вращения	Да
Напряжение	230 Вольт
Потребление	50 Ватт
51403 мягкая щётка 20 мм	■
51408 жесткая щётка 45 мм	■
51409 мягкая щётка 45 мм	■
51411 жесткая щётка 60 мм	■
514 XX пемза 20 мм	■
51405 пемза 45 мм	■
514 XX Кристаллический камень 20 мм	■
514 XX Кристаллический камень 45 мм	■

Технические характеристики ионизация/дезинкрустация

Базовая версия	Дополнительно
Код	61640
Напряжение	230 Вольт
Потребление	?? Ватт
Роликовый электрод	■
Щипковый электрод	■
Резиновые электроды	■

Технические характеристики функции тепло/холод

Базовая версия	Дополнительно
Код	60554
Напряжение	230 Вольт
Потребление	40 Ватт
Охлаждение	5–10 градусов
Регулировка охлаждения	5 режимов
Нагрев	32–42 градуса
Регулировка нагрева	5 режимов
Дисплей	LCD

Технические характеристики Д'Арсонваль

Базовая версия	Дополнительно
Код	61480
Напряжение	230 Вольт
Потребление	35 Ватт
Управление	0–10
51480 электрод малый 20 мм	■
51482 Электрод для шеи	■
51484 Электрод расчёска	▲
51485 Электрод большой 45 мм	■
51486 Электрод спираль	▲

Условные обозначения:

■ – в базовой версии; ▲ – дополнительно



Эксклюзивный представитель
Bentlon в России –
компания «Пластэк»

197198, г. Санкт-Петербург,
ул. Зверинская, 33
Тел.: (812) 600-1577
Учебный центр: (812) 600-1574
Торговый отдел: (812) 600-1570

127018, Москва,
ул. Складочная, д. 1, стр. 18
Тел./факс: (495) 926-27-98
Учебный центр: (495) 647-10-68

01034, Украина, г. Киев,
ул. Малоподвальная, 12/10, 27
Тел.: (044) 234-30-20, 278-32-65,
278-32-76, 235-56-75

630099, г. Новосибирск,
Вокзальная маг, 18
(383) 222-6945, 222-2356,
292-2803, 292-2804

620142, ул. 8 Марта, д. 194,
корпус Ж, офис 2
Тел./факс: (343) 278-99-35,
278-99-36, 278-99-37, 278-99-38

www.plastekcosmetic.ru

